

# millenium

PROPERTIES



## VILLAS BELLERIVE – VILLA A

zone | 1245 Collonge-Bellerive | Referenz : SH 2441

**CHF 6'530'000.-**

## INHALTSVERZEICHNIS

Beschreibung	3
Eigenschaften und Objektdaten	6
Grosse Bilder	8

## VILLAS BELLERIVE – VILLA A

CH-1245 Collonge-Bellerive | zone | CHF 6'530'000.-



### DIE VILLAS VON BELLERIVE Collonge-Bellerive · Geneva, Switzerland

#### A Private Contemporary Residence Moments from Lake Geneva

Discreetly in einer der begehrtesten Wohngegenden Genfs gelegen, nur einen kurzen Spaziergang vom Ufer des Genfer Sees entfernt, verkörpert die Villa A eine seltene Ausprägung zeitgenössischer Architektur, Privatsphäre und gehobenen Wohnens.

Das Anwesen befindet sich auf einem wunderschön angelegten Grundstück von **887 m<sup>2</sup>** und bietet ein hervorragendes Gleichgewicht zwischen natürlicher Ruhe und unmittelbarer Nähe zu den besten Annehmlichkeiten der Stadt.

#### Exceptional Living Volumes & Seamless Indoor-Outdoor Living

Das Erdgeschoss bietet einen beeindruckenden, offenen Empfangsbereich von fast **90 m<sup>2</sup>**, in dem Wohnzimmer, Essbereich und Küche zu einem einzigen, fließenden Raum zusammenfliessen.

Floor-to-ceiling-Schiebetüren aus Glas lösen die Grenzen zwischen Innen- und Aussenbereich auf und erweitern die Wohnräume auf eine grosszügige Terrasse und einen privaten Garten.

Eine Residenz, die sowohl für elegantes Entertainment als auch für das gemütliche Familienleben konzipiert ist.

#### Four Private Suites – Eine Wohnatmosphäre, inspiriert von Luxushotellerie

Das obere Stockwerk wurde mit einem starken Fokus auf Privatsphäre und Komfort konzipiert und bietet **vier unabhängige Suiten**, jede mit eigenem Badezimmer.

### ANGABEN

Referenz: **SH 2441**

Typ: **Neues Haus**

Verfügbarkeit: **01.12.2026**

Zimmer: **7**

Schlafzimmer: **4**

Badezimmer: **6**

Wohnfläche: **274 m<sup>2</sup>**

Nutzfläche: **448 m<sup>2</sup>**

Grundstücksfläche: **887 m<sup>2</sup>**

Gebäudevolumen: **1'611 m<sup>3</sup>**

Baujahr: **2026**

Heizanlage: **Wärmepumpe**

Warmwasseraufbereitung:  
**Wärmepumpe**

Wärmeverteilung: **Bodenheizung**

Die Master-Suite verfügt über einen individuellen begehbaren Ankleideraum und öffnet sich zu einem privaten Balkon mit Blick auf die umliegende Vegetation.

Ein Layout, das man in Genf selten findet, und das jedem Bewohner absolute Unabhängigkeit garantiert.

### **Ein Untergeschoss, das dem Wohlbefinden und Lifestyle gewidmet ist**

Das vollendete Untergeschoss erweitert das Wohngefühl mit einem grossen, natürlich beleuchteten Raum von über **50 m<sup>2</sup>**, der sich ideal für folgende Zwecke eignet:

- private cinema
- Fitnessstudio
- Wellness-Bereich

Zu den weiteren Annehmlichkeiten gehören eine Sauna, ein Weinkeller, Wäscherei- und Technikräume, die ein vollständiges und hochfunktionales Umfeld schaffen.

### **A Rare Outdoor Setting with Approved Private Pool**

Die Villa verfügt über einen wunderschön angelegten Garten, der absolute Privatsphäre bietet und einen privaten Pool beinhaltet

### **Sustainability Meets High-End Comfort**

Designed to meet the highest Swiss standards (THPE – CECB A/A), the villa integrates:

- heat pump system
- underfloor heating
- solar and photovoltaic panels
- full home automation

Ensuring both environmental performance and absolute comfort.

### **Key Features**

- Living area: **274 sqm**
- Lower ground: **138 sqm**
- Land: **887 sqm**
- 4-Zimmer-Suiten
- Approx. 90 sqm Empfangsbereich
- Private garden & pool
- Covered parking

### **Preis**

**CHF 6 530 000**

### **Kontakt**

**Serge Hernandez**

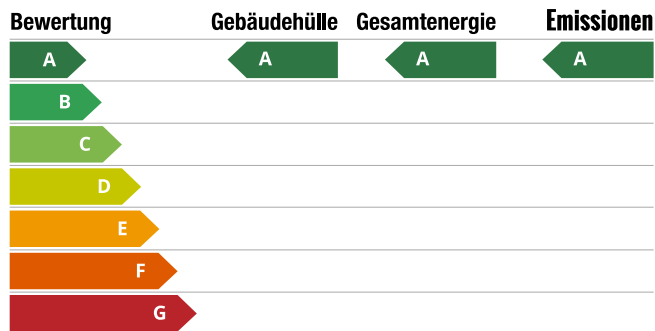
Millenium Properties

+41 79 286 51 74

serge@milleniumproperties.ch

## ENERGIEETIKETTE (GEAK)

Die Energieetikette gibt eine genaue Auskunft über den globalen Energie-Leistungsumfang (Heizung, warmes Wasser, Beleuchtung u.a.), wie auch der Isolationsqualität eines Gebäudes.



## KONTAKT FÜR BESICHTIGUNGEN

E-Mail : [admin@milleniumproperties.ch](mailto:admin@milleniumproperties.ch)

Tel. : +41 22 342 44 12

## ANGABEN

CH-1245 Collonge-Bellerive | zone | **CHF 6'530'000.-**

### ANGABEN

Verfügbarkeit	<b>01.12.2026</b>	Heizanlage	<b>Wärmepumpe</b>
Typ	<b>Neues Haus</b>	Wärmeverteilung	<b>Bodenheizung</b>
Referenz	<b>SH 2441</b>	Warmwasseraufbereitung	<b>Wärmepumpe</b>
Zimmer	<b>7</b>	Zustand der Immobilie	<b>Neu</b>
Schlafzimmer	<b>4</b>	Standing	<b>Gehoben</b>
Badezimmer	<b>6</b>	Wohnfläche	<b>274 m<sup>2</sup></b>
Anzahl Toiletten	<b>6</b>	Grundstücksfläche	<b>887 m<sup>2</sup></b>
Baujahr	<b>2026</b>	Nutzfläche	<b>448 m<sup>2</sup></b>
Energieeffizienz	<b>A</b>	Gebäudevolumen	<b>1'611 m<sup>3</sup></b>
Gebäudehülle	<b>A</b>	Terrassenfläche	<b>34 m<sup>2</sup></b>
Direkte CO2-Emissionen	<b>A</b>	Untergeschossfläche	<b>138 m<sup>2</sup></b>
Anzahl Terrassen	<b>2</b>	Innenparkplatz	<b>2</b>
Balkone	<b>2</b>	Aussenparkplatz	<b>2 inklusive</b>

### EIGENSCHAFTEN

#### UMGEBUNG

- Villenviertel
- Park
- Ländlich
- See
- Hafen
- Wohnquartier
- Geschäfte
- Einkaufsmöglichkeiten
- Bank
- Post
- Restaurant(s)
- Apotheke
- Bushaltestelle
- Kinderkrippe
- Kindergarten
- Primarschule
- Sekundarschule
- Kantonsschule/Gymnasium
- Hochschule
- Internationale Schulen
- Sportzentrum
- Tennis Zentrum
- Krankenhaus / Klinik
- Arzt

#### AUSSENBEREICH

- Terrasse(n)
- Garten
- Ruhige Lage

# millenium

## PROPERTIES

- Begrünung

- Gedeckter Parkplatz

- Garage

### INNENBEREICH

- Lift

- Offene Küche

- Unmöbliert

- Einstellhallenplatz

- Gäste-WC

- Einbauschränk

- Besucherparkplätze

- Separate WC's

- Dreifachverglasung

### AUSSTATTUNG

- Moderne Küche

### BODEN

- Fliesen

- Parkett

### ZUSTAND

- Neu

### AUSRICHTUNG

- Süden

### BESONNUNG

- Optimal

### AUSSICHT

- See

- Garten

- Park

### BAUSTANDARD

- Minergie®

- THPE (Sehr hohe energetische Leistung)

# millenium

PROPERTIES

## AUSSENANSICHT



# millenium

PROPERTIES

## INNENANSICHT



# millenium

PROPERTIES



# millenium

PROPERTIES



# millenium

PROPERTIES

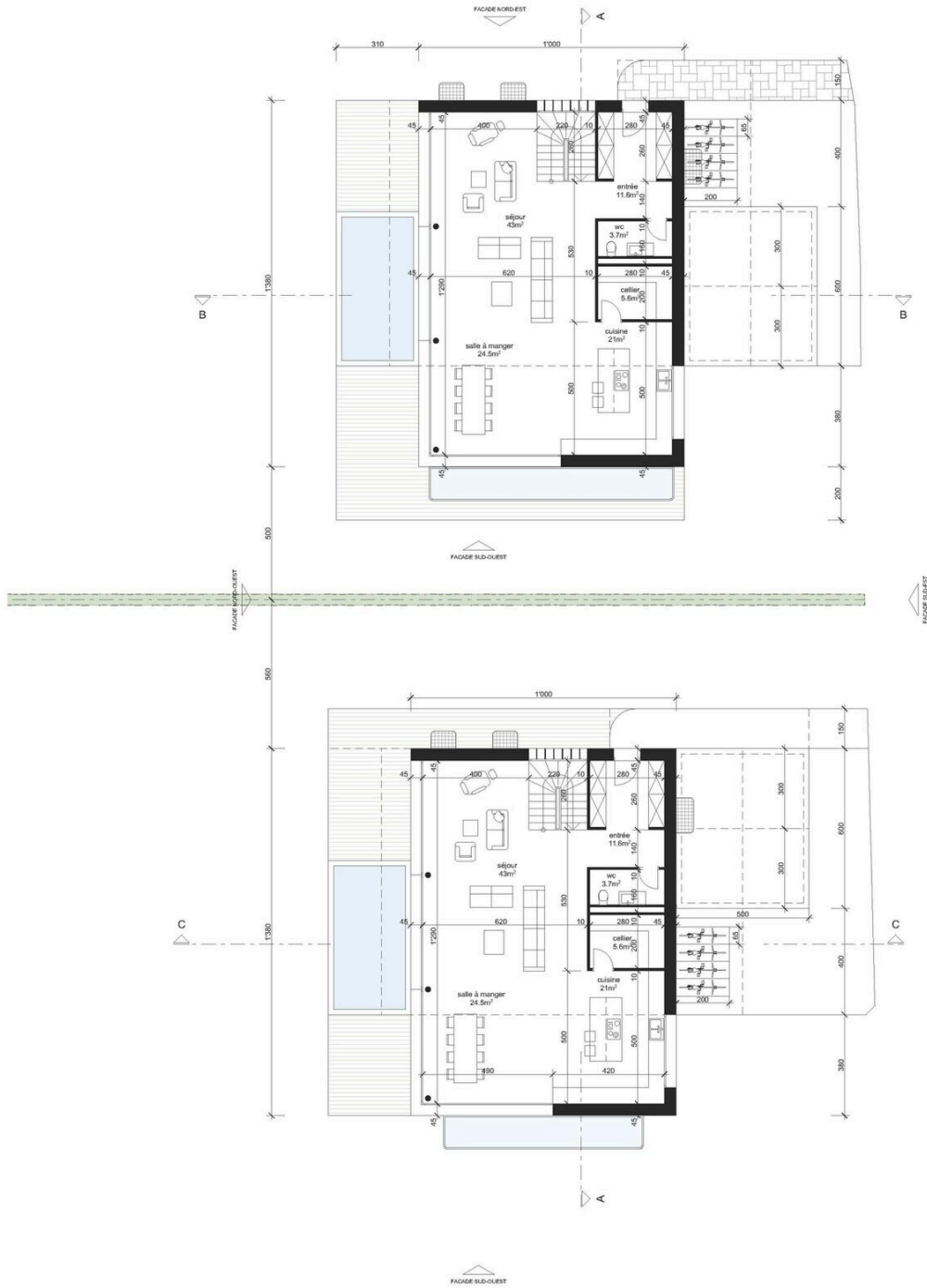


# millenium

PROPERTIES

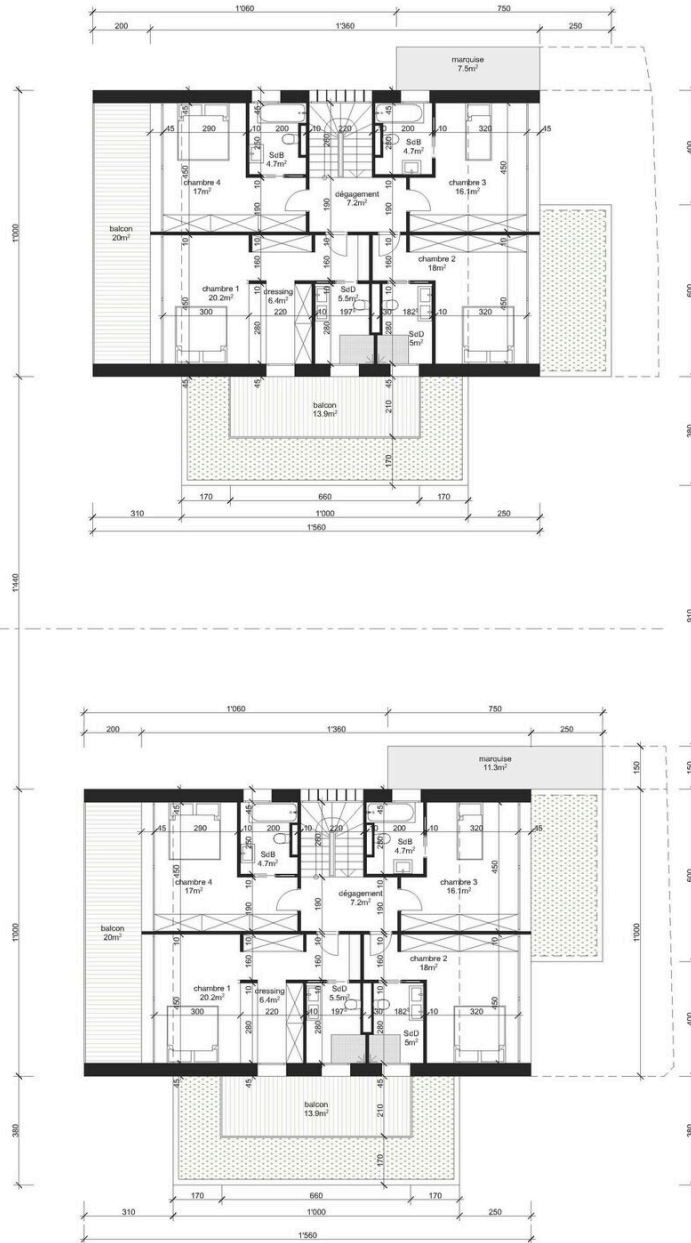






<p>Construction de deux villas</p> <p>Parcelle n° 7687</p> <p>31 Châteaude-Bellerive   1245 Collonge-Bellerive</p>	<p>GREEN BEAM Architectes Nicolas Roll</p> <p>30 route de la Bâtie - 1250 Versoix</p> <p>021 906 33 200 - nicolas.roll@greenbeam.ch</p>	<p>27.02.2025</p> <p>A2</p> <p>1:100</p> <p>20.xx</p> <p>REZ-DE-CHAUSSEE</p> <p>003</p>	
--	---	---	--

REZ DE CHAUSSEE

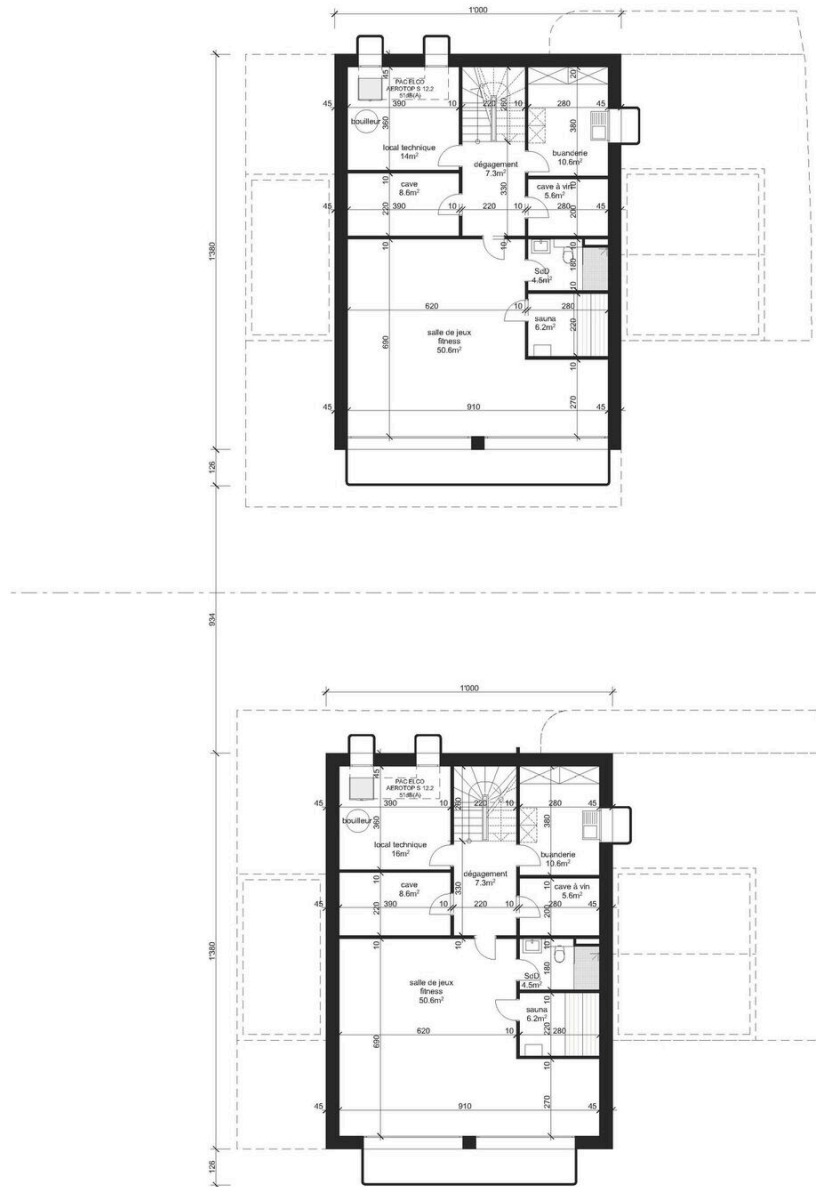


<p>Construction de deux villas</p> <p>Parcelle n° 7687</p> <p>31 châteaux de Bellevue   1245 Collonge-Bellerive</p>	<p><b>GREEN BEAM Architectes</b> Nicolas Roll</p> <p>30 route de la Bâtie - 1290 Versoix</p> <p>021 906 93 200 - nicolas.roll@greenbeam.ch</p>	<p>27.02.2025</p> <p>Ad</p> <p>1:100</p> <p>20.xx</p> <p>ETAGE</p> <p>004</p>	
---	--	---	--

## ETAGE

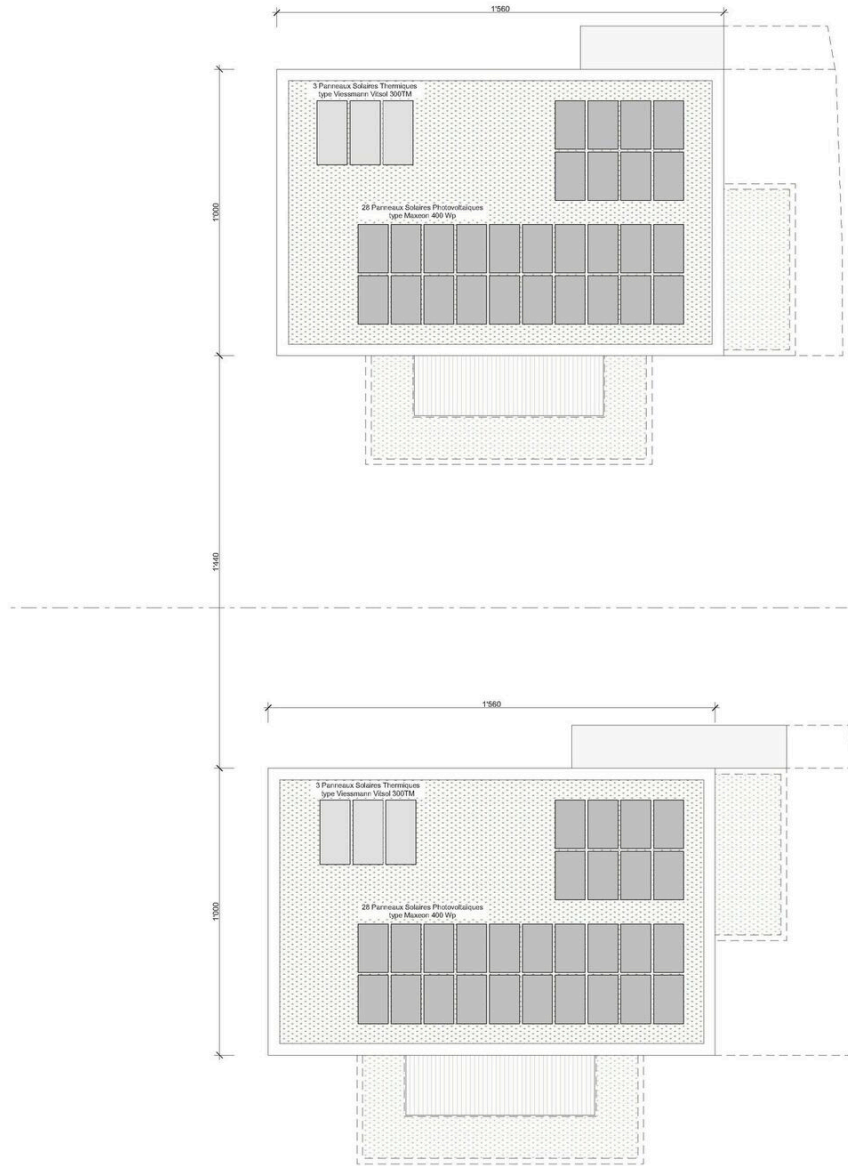
# millenium

PROPERTIES



<p>Construction de deux villas</p> <p>Parcelle n° 7687 31 châteaux de Bellevue   1245 Collonge-Bellerive</p>	<p><b>GREEN BEAM Architectes</b> Nicolas Roll</p> <p>30 route de la Bâle - 1210 Versoix 021 990 99 000 - nicolas.roll@greenbeam.ch</p>	<p>27.02.2025</p> <p>Ad</p> <p>1:100</p> <p>20.xx</p> <p>SOLS-SOL</p> <p>002</p>	
--	--	--	--

SOUS SOL



<b>Construction de deux villas</b> Parcelle n° 7687 31 châteaux-de-Bellerive   1245 Collonge-Bellerive		<b>GREEN BEAM Architectes</b> Nicolas Roll 30 route de la Bâtie - 1250 Versoix 022 996 99 000 - nicolas.roll@greenbeam.ch		
		27.02.2025	Ad	

## TOITURE



PLAN DE COUPE

**Construction de deux villas**  
 Perceps n° 1948  
 1<sup>er</sup> étage de Bellevue 1445 Collonge-Bellerive  
 GREEN BEAM Architects Nicolas Roll  
 4222 1001 1001 nicolasroll@greenbeam.ch  
 27.02.2025 A2 1:100 20 XX COUPES SPALDE NAGE 012