



VILLAS BELLERIVE – VILLA B

zone | 1245 Collonge-Bellerive | Referenz : SH 2442

CHF 6'680'000.-

INHALTSVERZEICHNIS

Beschreibung	3
Eigenschaften und Objektdaten	6
Grosse Bilder	7

VILLAS BELLERIVE – VILLA B

CH-1245 Collonge-Bellerive | zone | CHF 6'680'000.-



DIE VILLAS VON BELLERIVE Collonge-Bellerive · Geneva, Switzerland

A Private Contemporary Residence Moments from Lake Geneva

Discreetly in einer der begehrtesten Wohngegenden Genfs gelegen, nur einen kurzen Spaziergang vom Ufer des Genfer Sees entfernt, verkörpert die Villa B eine seltene Ausprägung zeitgenössischer Architektur, Privatsphäre und gehobenen Wohnens.

Das Anwesen befindet sich auf einem wunderschön angelegten Grundstück von **934 m²** und bietet ein hervorragendes Gleichgewicht zwischen natürlicher Ruhe und unmittelbarer Nähe zu den besten Annehmlichkeiten der Stadt.

Exceptional Living Volumes & Seamless Indoor-Outdoor Living

Das Erdgeschoss bietet einen beeindruckenden, offenen Empfangsbereich von fast **90 m²**, in dem Wohnzimmer, Essbereich und Küche zu einem einzigen, fließenden Raum zusammenfliessen.

Floor-to-ceiling-Schiebetüren aus Glas lösen die Grenzen zwischen Innen- und Aussenbereich auf und erweitern die Wohnräume auf eine grosszügige Terrasse und einen privaten Garten.

Eine Residenz, die sowohl für elegantes Entertainment als auch für das gemütliche Familienleben konzipiert ist.

Four Private Suites – Eine Wohnatmosphäre, inspiriert von Luxushotellerie

Das obere Stockwerk wurde mit einem starken Fokus auf Privatsphäre und Komfort konzipiert und bietet **vier unabhängige Suiten**, jede mit eigenem Badezimmer.

ANGABEN

Referenz: **SH 2442**

Typ: **Neues Haus**

Verfügbarkeit: **01.12.2026**

Zimmer: **7**

Schlafzimmer: **4**

Badezimmer: **6**

Wohnfläche: **274 m²**

Nutzfläche: **448 m²**

Grundstücksfläche: **943 m²**

Gebäudevolumen: **1'611 m³**

Baujahr: **2026**

Heizanlage: **Wärmepumpe**

Warmwasseraufbereitung:
Wärmepumpe

Wärmeverteilung: **Bodenheizung**

Die Master-Suite verfügt über einen individuellen begehbaren Ankleideraum und öffnet sich zu einem privaten Balkon mit Blick auf die umliegende Vegetation.

Ein Layout, das man in Genf selten findet, und das jedem Bewohner absolute Unabhängigkeit garantiert.

Ein Untergeschoss, das dem Wohlbefinden und Lifestyle gewidmet ist

Das vollendete Untergeschoss erweitert das Wohngefühl mit einem grossen, natürlich beleuchteten Raum von über **50 m²**, der sich ideal für folgende Zwecke eignet:

- private cinema
- Fitnessstudio
- Wellness-Bereich

Zu den weiteren Annehmlichkeiten gehören eine Sauna, ein Weinkeller, Wäscherei- und Technikräume, die ein vollständiges und hochfunktionales Umfeld schaffen.

A Rare Outdoor Setting with Approved Private Pool

Die Villa verfügt über einen wunderschön angelegten Garten, der absolute Privatsphäre bietet und einen privaten Pool beinhaltet

Sustainability Meets High-End Comfort

Designed to meet the highest Swiss standards (THPE – CECB A/A), the villa integrates:

- heat pump system
- underfloor heating
- solar and photovoltaic panels
- full home automation

Ensuring both environmental performance and absolute comfort.

Key Features

- Living area: **274 sqm**
- Lower ground: **138 sqm**
- Land: **934 sqm**
- 4-Zimmer-Suiten
- Approx. 90 sqm Empfangsbereich
- Private garden & pool
- Covered parking

Preis

CHF 6 680 000

Kontakt

Serge Hernandez

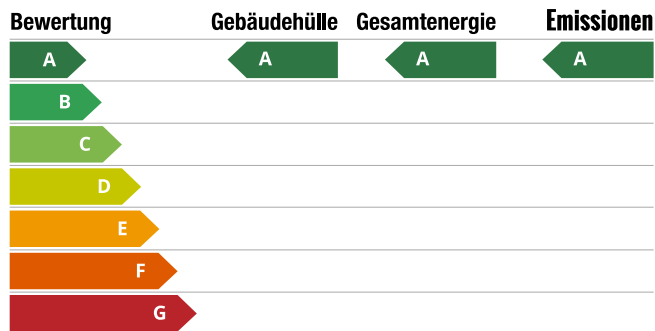
Millenium Properties

+41 79 286 51 74

serge@milleniumproperties.ch

ENERGIEETIKETTE (GEAK)

Die Energieetikette gibt eine genaue Auskunft über den globalen Energie-Leistungsumfang (Heizung, warmes Wasser, Beleuchtung u.a.), wie auch der Isolationsqualität eines Gebäudes.



KONTAKT FÜR BESICHTIGUNGEN

E-Mail : admin@milleniumproperties.ch

Tel. : +41 22 342 44 12

ANGABEN

CH-1245 Collonge-Bellerive | zone | **CHF 6'680'000.-**

ANGABEN

Verfügbarkeit	01.12.2026	Heizanlage	Wärmepumpe
Typ	Neues Haus	Wärmeverteilung	Bodenheizung
Referenz	SH 2442	Warmwasseraufbereitung	Wärmepumpe
Zimmer	7	Zustand der Immobilie	Neu
Schlafzimmer	4	Standing	Gehoben
Badezimmer	6	Wohnfläche	274 m²
Anzahl Toiletten	6	Grundstücksfläche	943 m²
Baujahr	2026	Nutzfläche	448 m²
Energieeffizienz	A	Gebäudevolumen	1'611 m³
Gebäudehülle	A	Terrassenfläche	34 m²
Direkte CO2-Emissionen	A	Untergeschossfläche	138 m²
Anzahl Terrassen	2	Innenparkplatz	2
Balkone	2	Aussenparkplatz	inklusive

millenium

PROPERTIES

FOTO(S)



millenium

PROPERTIES



millenium

PROPERTIES

INNENANSICHT



millenium

PROPERTIES



millenium

PROPERTIES



millenium

PROPERTIES



millenium

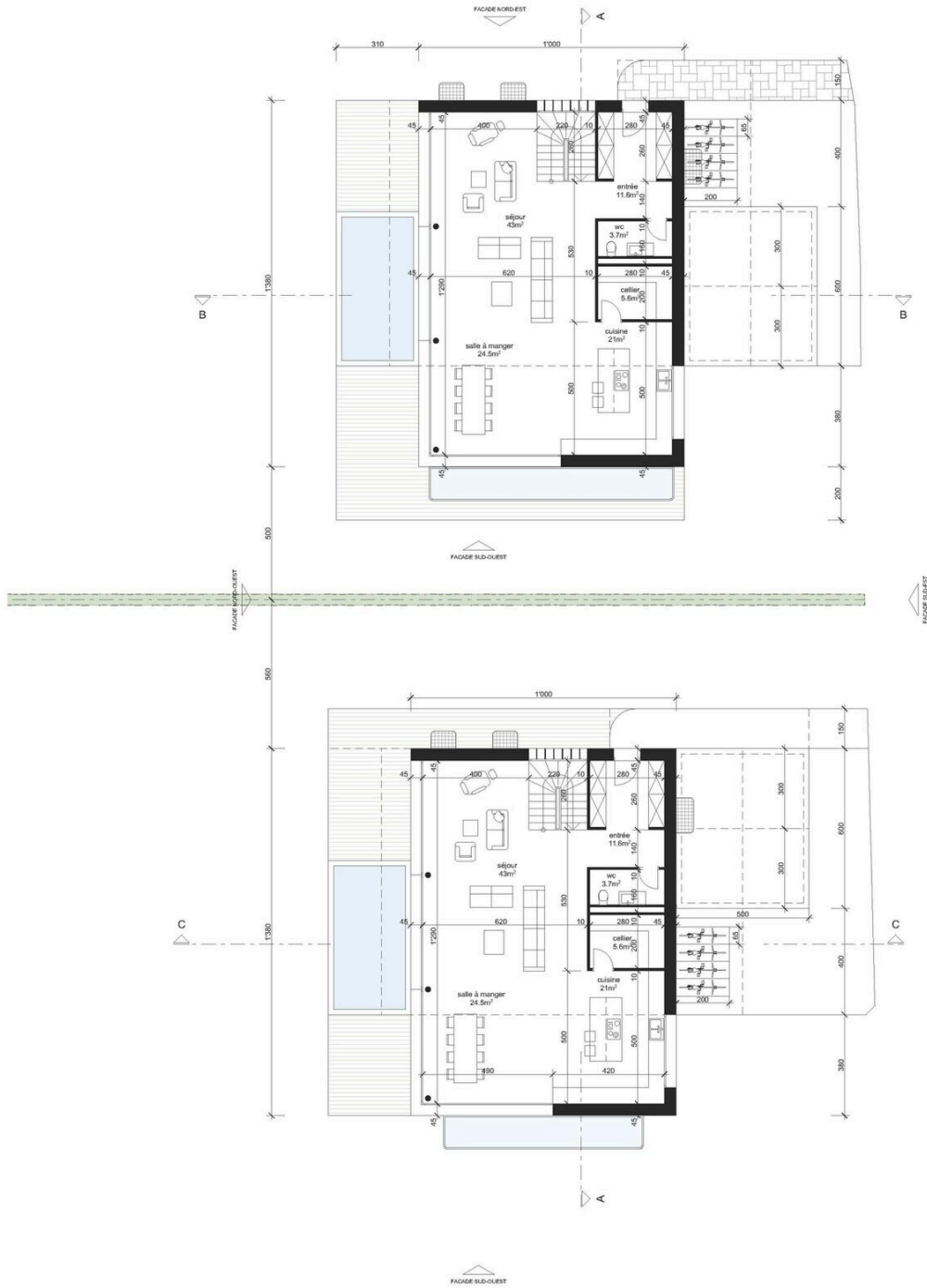
PROPERTIES



GRUNDRISS

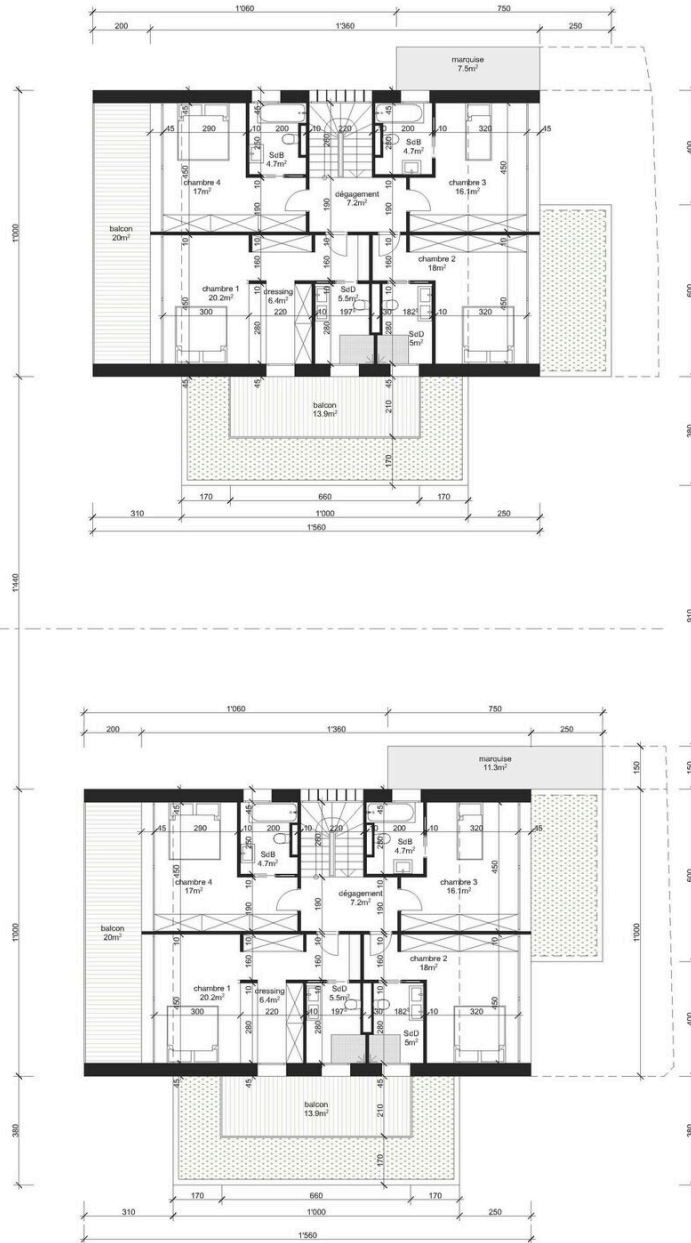


PLAN DE MASSE



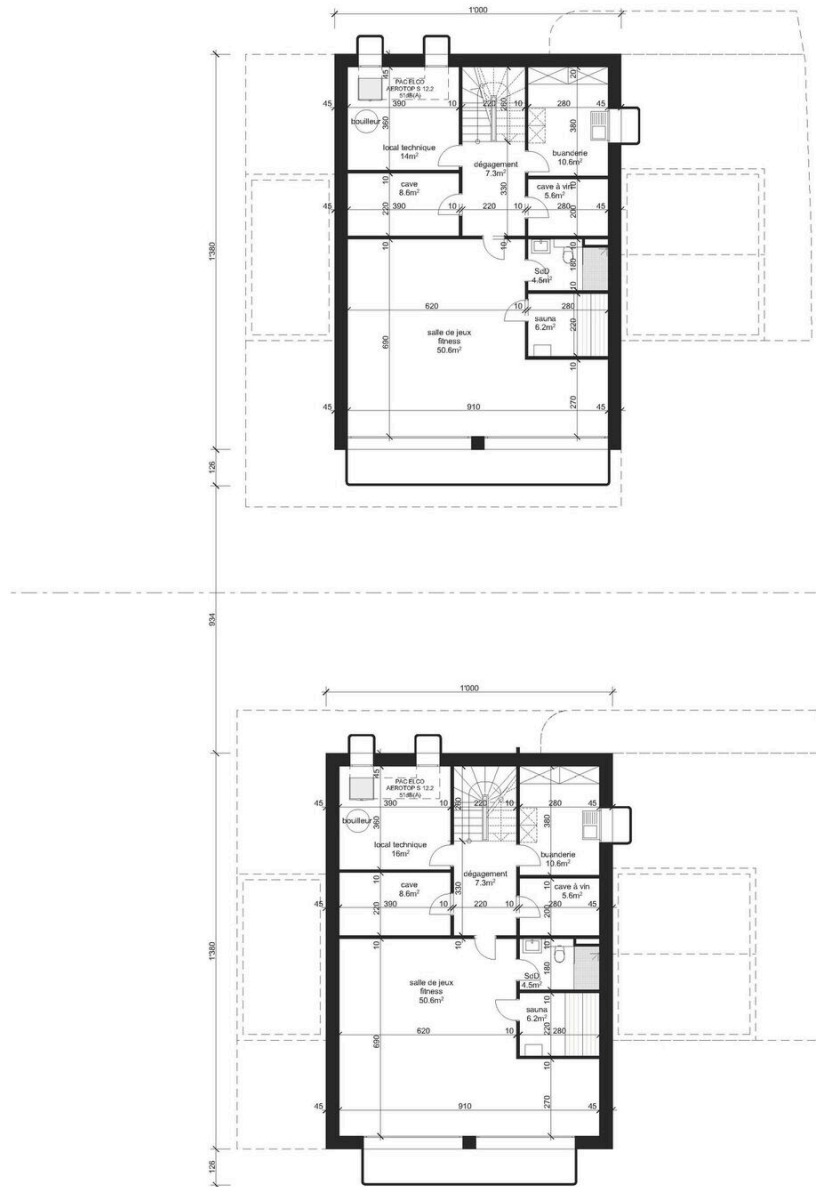
<p>Construction de deux villas</p> <p>Parcelle n° 7687</p> <p>31 Châteaude-Bellerive 1245 Collonge-Bellerive</p>	<p>GREEN BEAM Architectes Nicolas Roll</p> <p>30 route de la Bâtie - 1250 Versoix</p> <p>022 906 33 200 - nicolas.roll@greenbeam.ch</p>	<p>27.02.2025</p> <p>A2</p> <p>1:100</p> <p>20.xx</p> <p>REZ-DE-CHAUSSEE</p> <p>003</p>	
--	--	---	--

REZ DE CHAUSSEE



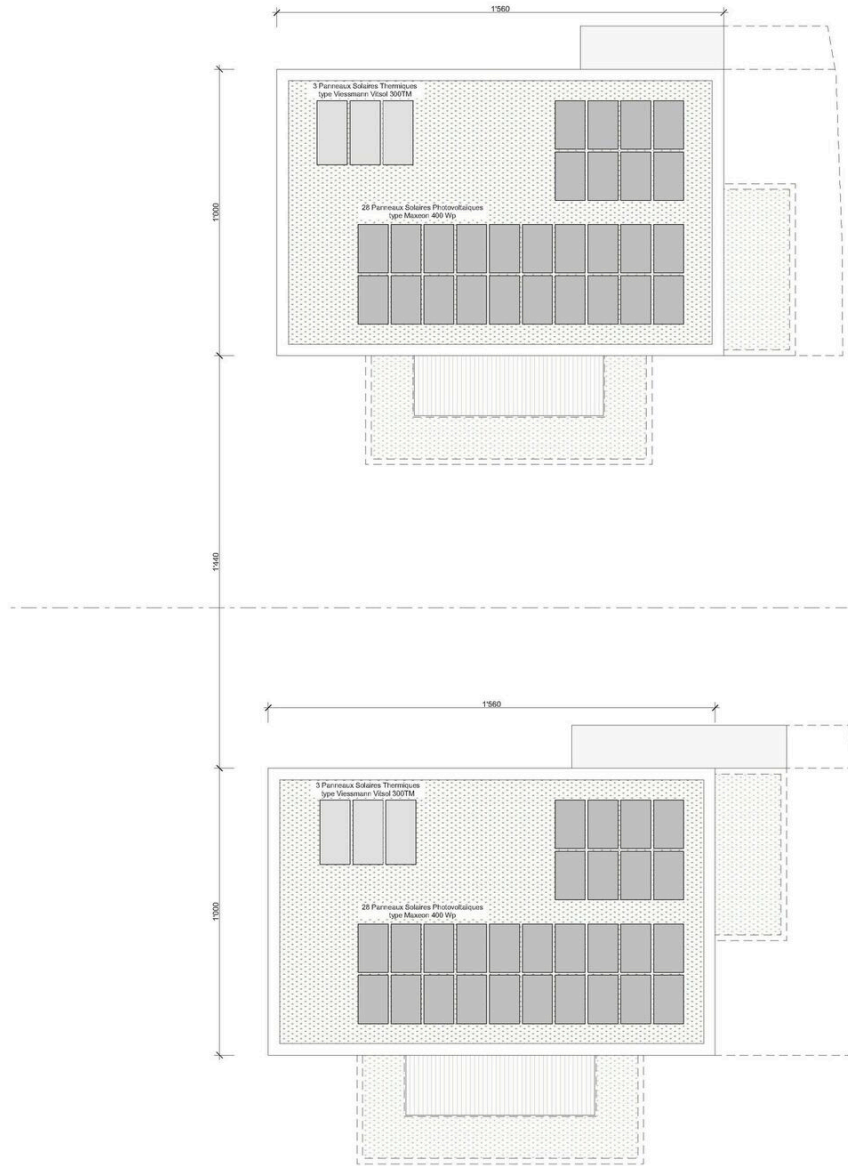
<p>Construction de deux villas</p> <p>Parcelle n° 7687 31 châteaux de Bellevue 1245 Collonge-Bellerive</p>	<p>GREEN BEAM Architectes Nicolas Roll</p> <p>30 route de la Bâtie - 1290 Versoix 021 900 93 000 - nicolas.roll@greenbeam.ch</p>	<p>27.02.2025</p> <p>Ad</p> <p>1:100</p> <p>20.xx</p> <p>ETAGE</p> <p>004</p>	
--	---	---	--

ETAGE



<p>Construction de deux villas</p> <p>Parcelle n° 7687 31 châteaux de Bellevue 1245 Collonge-Bellerive</p>	<p>GREEN BEAM Architectes Nicolas Roll</p> <p>30 route de la Bâle - 1210 Versoix 021 900 33 000 - nicolas.roll@greenbeam.ch</p>	<p>27.02.2025</p> <p>Ad</p> <p>1:100</p> <p>20.xx</p> <p>SOLS-SOL</p>	<p>002</p> <p>GREEN BEAM</p>
--	---	---	------------------------------

SOUS SOL



Construction de deux villas Parcelle n° 7687 31 châteaux-de-Bellerive 1245 Collonge-Bellerive		GREEN BEAM Architectes Nicolas Roll 30 route de la Bâtie - 1250 Versoix 022 996 99 000 - nicolas.roll@greenbeam.ch		
		27.02.2025	Ad	

TOITURE



PLAN DE COUPE

Construction de deux villas
 Permis n° 1948
 1^{er} bâtiment de Bellevue 1445 Collonge-Bellerive
 27.02.2025 AZ 1:100 20.XX COUPES SPALDE NAGE 012

GREEN BEAM Architects Nicolas Roll
 4225 Palud 100 nicolasroll@greenbeam.ch
 012 580 11 11