



MODERNE 5-ZIMMER-WOHNUNG IM GRAND SACONNEX

zone | 1218 Le Grand-Saconnex | Referenz : LM/SCH 2485/1

CHF 5'500.-/Monat

INHALTSVERZEICHNIS

Beschreibung	3
Eigenschaften und Objektdaten	5
Grosse Bilder	6

MODERNE 5-ZIMMER-WOHNUNG IM GRAND SACONNEX

CH-1218 Le Grand-Saconnex | zone | CHF 5'500.-/Monat



Agentur: Millenium Properties
Réf: LM/SCH 2485

Diese sehr schöne, 165 m² grosse, Doppelhaushälfte befindet sich in einem bewaldeten Gebiet und besteht aus:

Erdgeschoss:

- Eingangshalle mit Garderobe.
- Gäste-WC.
- Voll ausgestattete, moderne Küche, die zum Wohnzimmer hin offen ist.
- Wohnzimmer mit Kamin und Essbereich, der zum Garten hin offen ist.

Obergeschoss:

- 2 Schlafzimmer (Möglichkeit, ein drittes Schlafzimmer zu schaffen).
- Badezimmer mit Badewanne und WC.
- Separates WC.

Dachgeschoss:

- Sehr grosser Raum, der als Schlafzimmer, Büro oder ähnliches genutzt werden kann. Untergeschoss: – Grosser Raum (25 m²), der als Schlafzimmer, Büro, Spielzimmer oder Sportraum genutzt werden kann. – Duschaum mit WC.
- Waschküche.

ANGABEN

Referenz: **LM/SCH 2485/1**

Typ: **Haus**

Verfügbarkeit: **01.07.2026**

Zimmer: **6.5**

Schlafzimmer: **4**

Badezimmer: **2**

Wohnfläche: **150 m²**

Nutzfläche: **165 m²**

Grundstücksfläche: **250 m²**

- Wirtschaftsraum.

Eine Aussenparkplatz und ein Garagenstellplatz runden dieses Angebot ab.

Ausserdem verfügt das Haus über einen wunderschönen, bewaldeten Garten (400 m²).

Das Haus ist ideal gelegen, nur 3 Minuten von der Place des Nations Unies, der Schule und den Geschäften entfernt.

Miete: **CHF5'500**/ Monat

Kontakt .

Service Vermietung
+41 78 335 55 00
sch@milleniumproperties.ch

MILLENIUM PROPERTIES
Boulevard du théâtre 5, 1204 Genf
<https://www.milleniumproperties.ch>
+41 22 342 44 12

KONTAKT FÜR BESICHTIGUNGEN

Herr Stéphane Hernandez
E-Mail : sch@milleniumproperties.ch
Mobil : +41 78 335 55 00

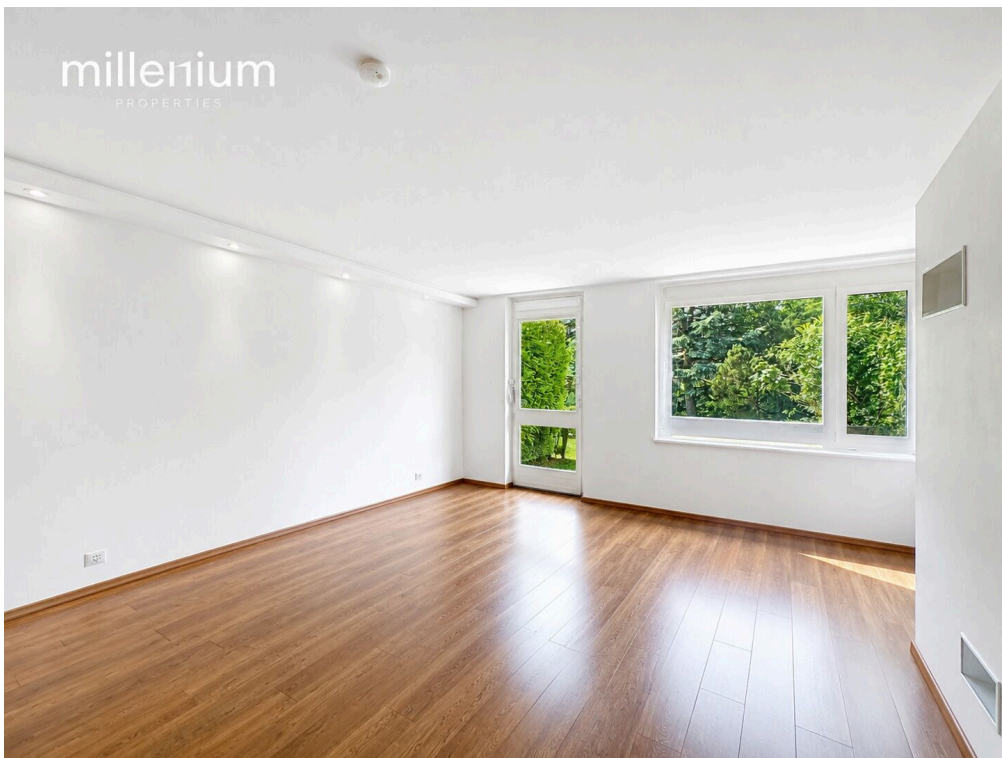
ANGABEN

CH-1218 Le Grand-Saconnex | zone | **CHF 5'500.-/Monat**

ANGABEN

Verfügbarkeit	01.07.2026	Zustand der Immobilie	Gut
Typ	Haus	Standing	Standard
Referenz	LM/SCH 2485/1	Wohnfläche	150 m²
Zimmer	6.5	Grundstücksfläche	250 m²
Schlafzimmer	4	Nutzfläche	165 m²
Badezimmer	2	Innenparkplatz	1
Anzahl Toiletten	3	Aussenparkplatz	1

FOTO(S)



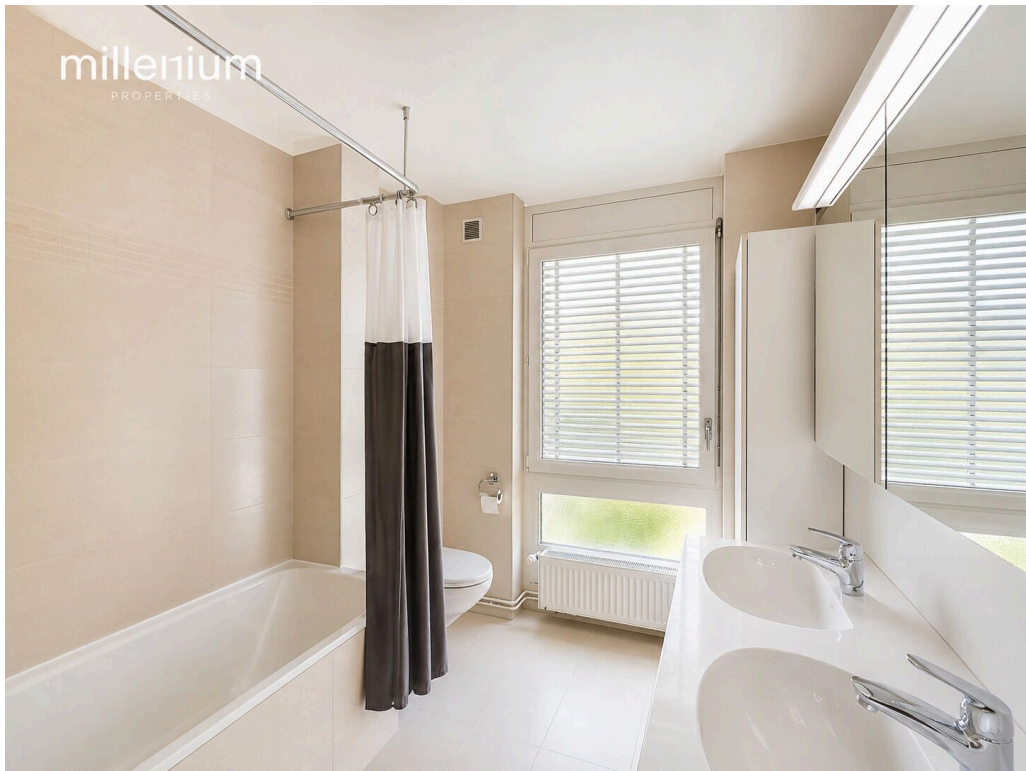
millenium

PROPERTIES



millenium

PROPERTIES



millenium

PROPERTIES

