



## **GROSSES APARTMENT MIT MEZZANINE IN MIES**

zone | 1295 Mies | Referenz : LM/SCH 2440

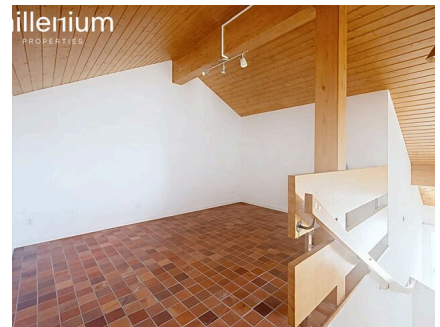
**CHF 3'450.-/Monat**

## INHALTSVERZEICHNIS

Beschreibung	3
Eigenschaften und Objektdaten	5
Grosse Bilder	6

## GROSSES APARTMENT MIT MEZZANINE IN MIES

CH-1295 Mies | zone | CHF 3'450.-/Monat



Agentur: Millenium Properties  
Réf: LM/SCH 2440

Dieses wunderschöne 7.5-Zimmer-Apartment im Herzen von Mies bietet eine privilegierte Umgebung, in der Nähe von Geschäften, öffentlichen Verkehrsmitteln und internationalen Schulen.

Mit einer Wohnfläche von ca. **194 m<sup>2</sup>** besticht die Wohnung durch **grosszügige Raumgrössen und viel Licht**. Sie ist wie folgt aufgeteilt:

### Tagesbereich:

- Ein Eingangsbereich mit integrierten Stauräumen.
- Ein Besucher-WC.
- Eine komplett eingerichtete und ausgestattete Küche.
- Ein geräumiges Wohn-/Esszimmer mit Kamin.
- Ein vielseitiger Raum (Büro, Schlafzimmer, Spielzimmer usw.).

Auf der Mezzanine:

- Ein Wohn- und Arbeitsbereich.

### Schlafbereich:

- Ein Elternschlafzimmer mit Ankleide und Duschaum.
- Drei Schlafzimmer mit Einbauschränken.
- Ein Badezimmer mit WC.
- Ein Duschaum. Mit einem grossen Waschküchenbereich.
- Ein separates WC.

### ANGABEN

Referenz: **LM/SCH 2440**

Typ: **Wohnung**

Verfügbarkeit: **15.05.2026**

Zimmer: **7.5**

Schlafzimmer: **4**

Badezimmer: **3**

Stockwerk: **2. Stock**

Wohnfläche: **194 m<sup>2</sup>**

4 Balkone führen zu den Zimmern.

Zum Objekt gehört **eine grosszügige Einstellkeller** sowie **2 Tiefgaragenplätze (CHF 250.-)**.

Unbedingt besuchen

Mietpreis: Mietzins: CHF 3'450 + Nebenkosten: CHF 350

Service Vermietung  
+41 78 335 55 00  
sch@milleniumproperties.ch

MILLENIUM PROPERTIES SA  
Boulevard du Théâtre 5, 1204 Genf  
<https://www.milleniumproperties.ch>  
+41 22 342 44 12

## KONTAKT FÜR BESICHTIGUNGEN

Herr Stéphane Hernandez  
E-Mail : sch@milleniumproperties.ch  
Mobil : +41 78 335 55 00

## ANGABEN

CH-1295 Mies | zone | **CHF 3'450.-/Monat**

### ANGABEN

Verfügbarkeit	<b>15.05.2026</b>	Anzahl Toiletten	<b>4</b>
Typ	<b>Wohnung</b>	Stockwerk	<b>2. Stock</b>
Referenz	<b>LM/SCH 2440</b>	Balkone	<b>4</b>
Zimmer	<b>7.5</b>	Standing	<b>Standard</b>
Schlafzimmer	<b>4</b>	Wohnfläche	<b>194 m<sup>2</sup></b>
Badezimmer	<b>3</b>	Innenparkplatz	<b>2</b>

### EIGENSCHAFTEN

#### UMGEBUNG

- Dorf
- Einkaufsmöglichkeiten
- Post

#### AUSSENBEREICH

- Balkon(e)

# millenium

PROPERTIES

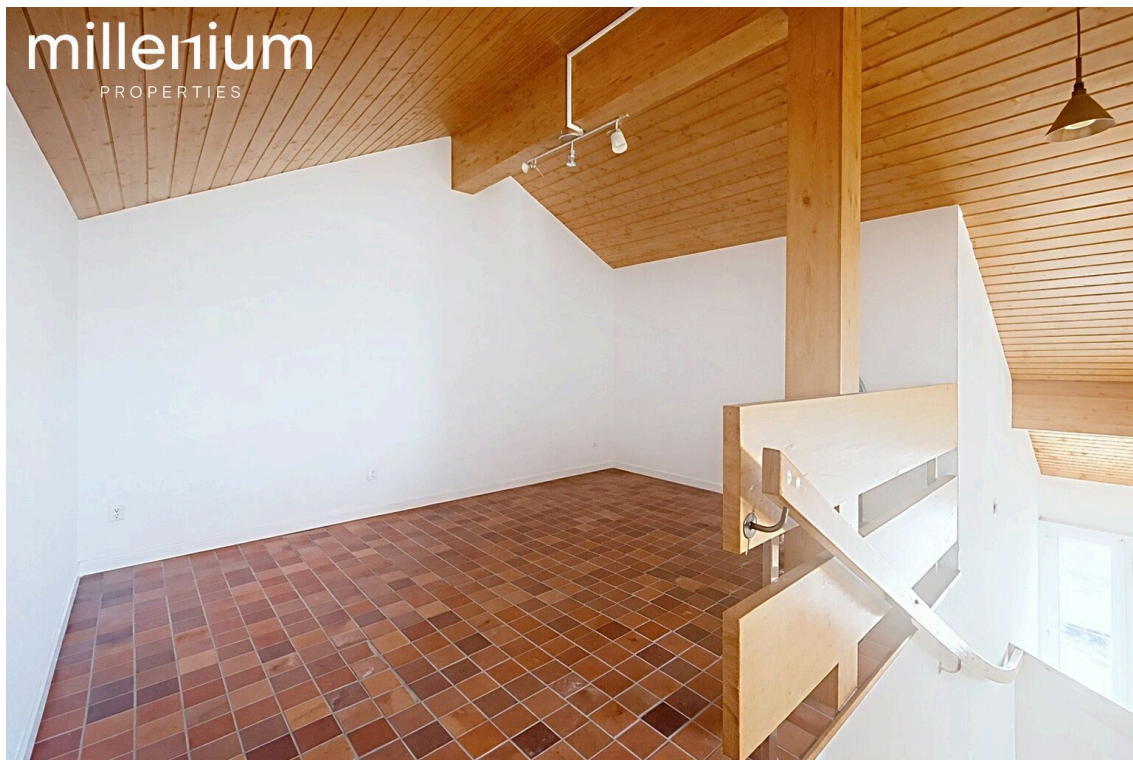
FOTO(S)



# millenium

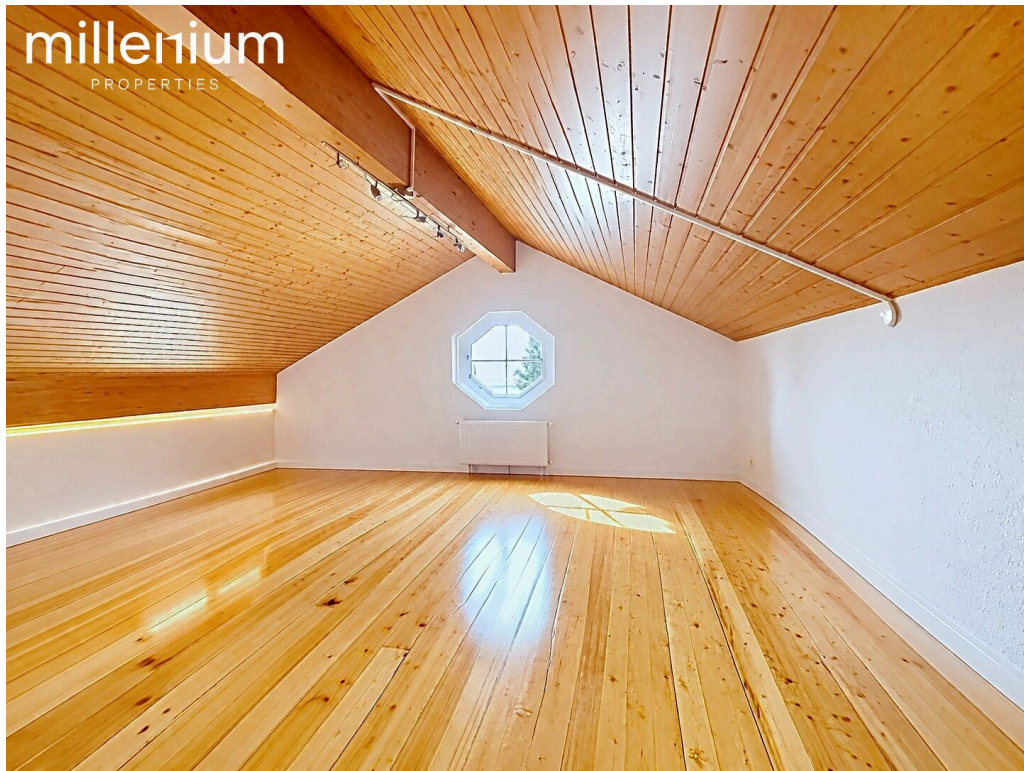
PROPERTIES

## INNENANSICHT



# millenium

PROPERTIES



# millenium

PROPERTIES



# millenium

PROPERTIES

