



BEL APPARTEMENT AVEC JARDIN ET VUE PANORAMIQUE

zone | 1293 Bellevue | Référence : LM/KM 2355/9

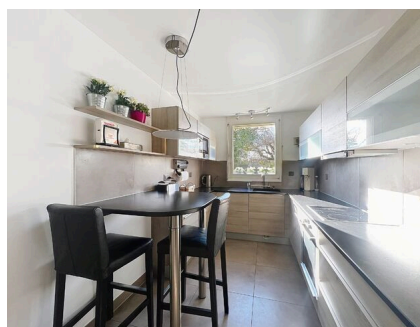
CHF 4'900.-/mois

TABLE DES MATIÈRES

Page de description	3
Caractéristiques détaillées et commodités	5
Grandes images	6

BEL APPARTEMENT AVEC JARDIN ET VUE PANORAMIQUE

CH-1293 Bellevue | zone | CHF 4'900.-/mois



Agence : Millenium Properties
Réf : LM/KM 2355

Localisé dans la commune prisé de Bellevue, ce charmant appartement de 6 pièces bénéficie d'un cadre de vie exceptionnel.

Situé au premier et dernier étage, ce bien séduit par sa luminosité, ses volumes bien répartis et surtout par sa vue imprenable sur les Alpes, offrant un panorama dégagé et spectaculaire.

Le bien se compose comme suit :

- Un agréable séjour lumineux ouvert sur la salle à manger
- Un balcon
- Une cuisine fermée
- Un couloir desservant un dressing et une salle de bain
- Une chambre à coucher avec un accès direct au balcon
- Un réduit, pratique pour le rangement
- Un WC visiteurs

À l'étage :

- Un espace ouvert polyvalent à l'étage, idéal pour le rangement et l'aménagement d'un bureau
- Une salle de douche et wc
- Deux chambres

CARACTÉRISTIQUES

Référence: **LM/KM 2355/9**

Type: **Appartement meublé**

Disponibilité: **01.07.2026**

Pièces: **6**

Chambres: **4**

Sanitaires: **2**

Situé au: **1er étage**

Surface habitable: **140 m²**

millenium

PROPERTIES

- Une petite chambre idéale comme bureau ou chambre d'appoint

L'appartement bénéficie également d'un très grand jardin, d'une cave ainsi qu'une place de parking extérieure.

Loyer : CHF 4'900 + Charges CHF 370 (eau chaude + Chauffage)

À visiter sans tarder.

Disponible au 1er août

Contact :

Kari Marill-Hernandez
+41 79 572 19 97
km@milleniumproperties.ch

MILLENIUM PROPERTIES
Boulevard du théâtre 5, 1204 Genève
<https://www.milleniumproperties.ch>
+41 22 342 44 12

CONTACT VISITE

Madame Kari Marill-Hernandez
E-mail : km@milleniumproperties.ch
Mobile : +41 79 572 19 97

CARACTÉRISTIQUES

CH-1293 Bellevue | zone | **CHF 4'900.-/mois**

CARACTÉRISTIQUES

Disponibilité	01.07.2026	Situé au	1er étage
Type	Appartement meublé	Balcon	1
Référence	LM/KM 2355/9	Nombre d'étage total	1
Pièces	6	Nombre de niveaux du bien	2
Chambres	4	Surface habitable	140 m²
Sanitaires	2	Place de parc extérieure	1
Nombre de WC	2		

COMMODITÉS

ENVIRONNEMENT

- Quartier de villas
- Arrêt de bus
- Ecole maternelle
- Verdoyant
- Aire de jeux
- Ecole primaire

EXTÉRIEUR

- Balcon(s)
- Silencieux/tranquille
- Parking
- Jardin
- Verdure
- Garage

INTÉRIEUR

- WC visiteurs
- Non meublé
- Lumineux

EQUIPEMENT

- Cuisine équipée
- Baignoire

ENSOLEILLEMENT

- Favorable

VUE

- Belle vue
- Champêtre
- Montagnes
- Dégagée
- Jardin
- Alpes
- Vue lointaine

VUE INTÉRIEURE



millenium

PROPERTIES









millenium

PROPERTIES



millenium

PROPERTIES

VUE EXTÉRIEURE

