



APPARTEMENT NEUF EN ATTIQUE MEUBLÉ À PROXIMITÉ DU GOLF SANS VIS À VIS

zone | 1253 Vandoeuvres | Référence : KM 2485/1

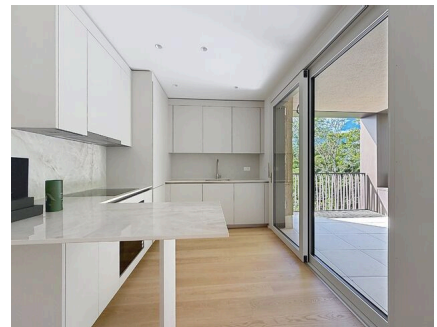
CHF 3'800.-/mois

TABLE DES MATIÈRES

Page de description	3
Caractéristiques détaillées et commodités	5
Grandes images	6

APPARTEMENT NEUF EN ATTIQUE MEUBLÉ À PROXIMITÉ DU GOLF SANS VIS À VIS

CH-1253 Vandoeuvres | zone | **CHF 3'800.-/mois**



Agence : Millenium Properties
Réf : KM 2485

Situé dans un environnement résidentiel prisé de Vandoeuvres, à quelques minutes seulement du Golf de Genève, ce superbe appartement neuf de 3 pièces séduit par son architecture contemporaine, sa luminosité et son cadre verdoyant.

Occupant le 5^e étage en attique d'une résidence moderne, le bien bénéficie d'une vue dégagée sur la verdure et d'une atmosphère calme et exclusive.

L'appartement se compose d'un hall d'entrée, une belle pièce de vie avec cuisine ouverte sur le séjour et la salle à manger, offrant un espace convivial et élégant baigné de lumière naturelle, un WC visiteurs. Une agréable loggia de 10 m² prolonge les espaces de vie et permet de profiter pleinement du cadre extérieur.

La partie nuit comprend une confortable master bedroom ainsi qu'une salle de douche avec WC.

Conçu avec des finitions modernes et des matériaux de qualité, cet appartement allie confort, fonctionnalité et élégance dans l'un des secteurs les plus recherchés de la rive gauche genevoise.

Loyer : CHF 3'800 + Charges + Parking 250

CARACTÉRISTIQUES

Référence: **KM 2485/1**

Type: **Appartement neuf**

Disponibilité: **Immédiatement**

Pièces: **3**

Chambre: **1**

Sanitaire: **1**

Situé au: **5^{ème} étage**

Surface habitable: **72 m²**

CONTACT VISITE

Madame Kari Marill-Hernandez
E-mail : km@milleniumproperties.ch
Mobile : +41 79 572 19 97

CARACTÉRISTIQUES

CH-1253 Vandoeuvres | zone | **CHF 3'800.-/mois**

CARACTÉRISTIQUES

Disponibilité	Immédiatement	Sanitaire	1
Type	Appartement neuf	Nombre de WC	2
Référence	KM 2485/1	Situé au	5ème étage
Pièces	3	Surface habitable	72 m²
Chambre	1	Surface loggia	11 m²

COMMODITÉS

ENVIRONNEMENT

- Quartier de villas
- Parc
- Verdoyant
- Arrêt de bus
- Proche d'un golf

EXTÉRIEUR

- Loggia

INTÉRIEUR

- Ascenseur
- Cuisine ouverte
- WC séparés

EQUIPEMENT

- Cuisine équipée
- Cuisine avec îlot
- Douche

ENSOLEILLEMENT

- Favorable

VUE

- Belle vue
- Sans vis-à-vis
- Champêtre
- Forêt

STYLE

- Moderne

PHOTO(S)



millenium

PROPERTIES



