



APPARTEMENT EXCEPTIONNEL À CHAMPEL

plan | 1206 Genève | Référence : SCH 2311/6

CHF 6'500.-/mois

TABLE DES MATIÈRES

Page de description	3
Caractéristiques détaillées et commodités	5
Grandes images	6

APPARTEMENT EXCEPTIONNEL À CHAMPEL

CH-1206 Genève | plan | **CHF 6'500.-/mois**



Agence : Millenium Properties
Réf : SCH 2311

Situé dans une belle résidence offrant un cadre de vie calme, avec piscine commune et salle de sport, cet appartement bénéficie d'un environnement agréable et convivial.

Idéalement situé dans le quartier résidentiel de Champel, à proximité immédiate des transports (bus 3 et 91), des écoles et de toutes commodités (Migros, pharmacie...).

Cet élégant appartement **entièrement rénové en 2025**, au 6^e étage, offre une vue exceptionnelle sur tout Genève et les montagnes, combinant modernité, confort et luminosité.

Avec une surface utile de 120 m², il se compose de 4,5 pièces :

- Grand hall d'entrée, coin bureau et rangements intégrés
- Un vaste séjour lumineux avec grandes baies vitrées donnant sur une terrasse offrant une vue panoramique
- Une salle à manger en continuité de la cuisine, face à la terrasse
- Cuisine contemporaine, entièrement équipée, semi-ouverte sur la salle à manger
- **Suite** parentale avec salle de bain privative, dressing, WC et son balcon pour profiter du soleil le matin avec sa vue Jura
- Chambre supplémentaire indépendante

CARACTÉRISTIQUES

Référence: **SCH 2311/6**

Type: **Appartement**

Disponibilité: **Immédiatement**

Pièces: **4.5**

Chambres: **2**

Sanitaires: **2**

Situé au: **6ème étage**

Surface habitable: **120 m²**

Dernières rénovations: **2025**

CONTACT VISITE

Monsieur Stéphane Hernandez
E-mail : sch@milleniumproperties.ch
Mobile : +41 78 335 55 00

CARACTÉRISTIQUES

CH-1206 Genève | plan | **CHF 6'500.-/mois**

CARACTÉRISTIQUES

Disponibilité	Immédiatement	Dernières rénovations	2025
Type	Appartement	Nombre de terrasse	2
Référence	SCH 2311/6	Etat du bien	Très bon
Pièces	4.5	Standing	Luxueux
Chambres	2	Surface habitable	120 m²
Sanitaires	2	Surface terrasse	25 m²
Nombre de WC	2	Surface balcon	10 m²
Situé au	6ème étage		

COMMODITÉS

EXTÉRIEUR

- Balcon(s)
- Terrasse(s)

INTÉRIEUR

- Salle fitness
- Piscine

EQUIPEMENT

- Douche
- Baignoire

SOL

- Carrelage
- Parquet
- Marbre

millenium

PROPERTIES

PHOTO(S)



millenium

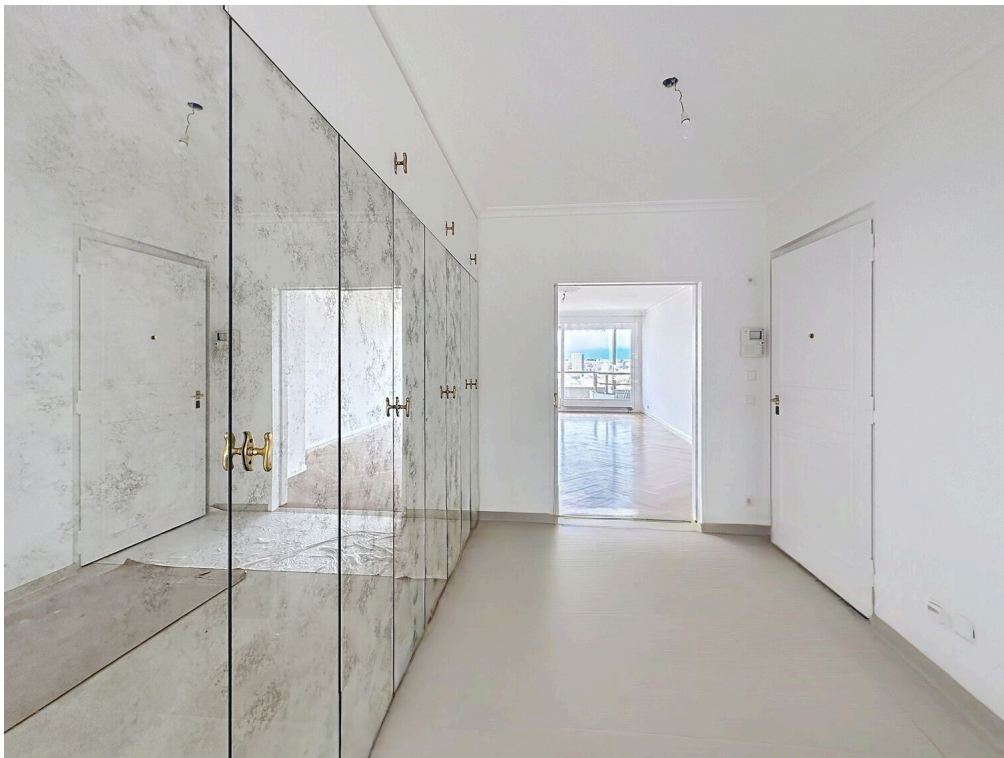
PROPERTIES



millenium

PROPERTIES

VUE INTÉRIEURE





millenium

PROPERTIES



millenium

PROPERTIES

