



## GRAND APPARTEMENT RÉCENT À THÔNEX

Zone | 1226 Thônex | Référence : LR 2409/2

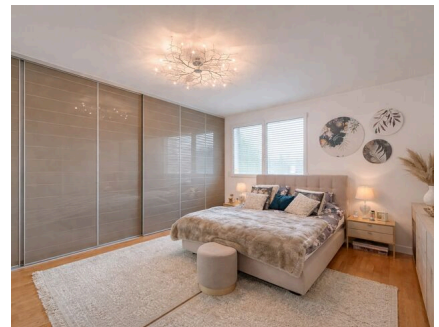
**CHF 5'300.-/mois**

## TABLE DES MATIÈRES

Page de description	3
Caractéristiques détaillées et commodités	5
Grandes images	6

## GRAND APPARTEMENT RÉCENT À THÔNEX

CH-1226 Thônex | Zone | CHF 5'300.-/mois



Agence : Millenium Properties  
Réf : LR 2409

Découvrez ce spacieux appartement très lumineux, au 1er étage d'une maison de 2 appartements, très récent.

Ce bien offre un environnement idéal, situé à Thônex, une commune prisée pour son cadre de vie paisible et sa proximité avec Genève.  
Le bien est composé comme suit :

- Un hall d'entrée,
- Une grande pièce de vie d'environ 60m<sup>2</sup> avec accès à une belle terrasse orientée sud de 30m<sup>2</sup>,
- Une belle cuisine récente entièrement aménagée et équipée,
- 4 chambres spacieuses de 15 à 21 m<sup>2</sup>,
- Une salle de bains avec douche, baignoire et WC,
- Une seconde salle de douche avec WC,
- Un cellier,
- Une buanderie,
- Une cave en sous-sol.

Une place de parking dans la cour complète ce bien.  
Chauffage au sol avec un système de pompe à chaleur.

Loyer : CHF 5'300 + CHF 300 de charges

### CARACTÉRISTIQUES

Référence: **LR 2409/2**

Type: **Appartement**

Disponibilité: **Immédiatement**

Pièces: **6**

Chambres: **4**

Sanitaires: **2**

Situé au: **1er étage**

Surface habitable: **~ 150 m<sup>2</sup>**

Type de chauffage: **Pompe à chaleur**

Installation chauffage: **Sol**

# millenium

PROPERTIES

Bien rare, à visiter sans tarder !

Contact :

Lucie Rubin  
+41 79 179 92 41  
lucie@milleniumproperties.ch

MILLENIUM PROPERTIES  
Boulevard du théâtre 5, 1204 Genève  
<https://www.milleniumproperties.ch>  
+41 22 342 44 12

## **CONTACT VISITE**

Madame Lucie Rubin  
E-mail : [lucie@milleniumproperties.ch](mailto:lucie@milleniumproperties.ch)  
Mobile : +41 79 179 92 41

## CARACTÉRISTIQUES

CH-1226 Thônex | Zone | **CHF 5'300.-/mois**

### CARACTÉRISTIQUES

Disponibilité	<b>Immédiatement</b>	Situé au	<b>1er étage</b>
Type	<b>Appartement</b>	Type de chauffage	<b>Pompe à chaleur</b>
Référence	<b>LR 2409/2</b>	Installation chauffage	<b>Sol</b>
Pièces	<b>6</b>	Etat du bien	<b>Très bon</b>
Chambres	<b>4</b>	Surface habitable	<b>~ 150 m<sup>2</sup></b>
Sanitaires	<b>2</b>	Place de parc extérieure	<b>1</b>

### COMMODITÉS

#### ENVIRONNEMENT

- Centre-ville
- Parc
- Quartier résidentiel
- Commerces
- Rue commerçante
- Banque
- Poste
- Restaurant(s)
- Pharmacie
- Arrêt de bus
- Enfants bienvenus
- Aire de jeux
- Crèche/garderie
- Ecole maternelle
- Ecole primaire
- Ecole secondaire

#### EXTÉRIEUR

- Terrasse(s)
- Parking

## VUE INTÉRIEURE





# millenium

PROPERTIES



# millenium

PROPERTIES

## VUE EXTÉRIEURE

