



BEL APPARTEMENT CONTEMPORAIN AVEC BALCON

zone | 1219 Châtelaine | Référence : LM/KM 2439/2

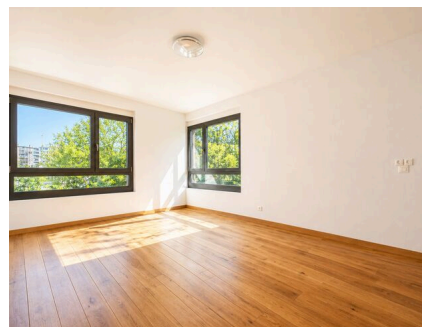
CHF 4'900.-/mois

TABLE DES MATIÈRES

Page de description	3
Caractéristiques détaillées et commodités	5
Grandes images	6

BEL APPARTEMENT CONTEMPORAIN AVEC BALCON

CH-1219 Châtelaine | zone | **CHF 4'900.-/mois**



Agence : Millenium Properties SA
Réf : LM/KM 2439

Au premier étage d'un immeuble contemporain, ce magnifique appartement de 6 pièces offre un cadre de vie confortable et élégant, idéalement situé à proximité immédiate du centre-ville ainsi que de l'Aéroport International de Genève.

D'une surface habitable de 187 m², ce bien séduit par ses volumes généreux, sa distribution fluide et sa belle luminosité. Il bénéficie également d'une agréable terrasse de 12 m² orientée plein sud, parfaite pour profiter des beaux jours.

Le bien se compose comme suit :

- Un hall d'entrée accueillant avec WC visiteurs
- Une cuisine entièrement équipée
- Un vaste séjour / salle à manger baigné de lumière, avec accès direct à la terrasse

La partie nuit se compose de :

CARACTÉRISTIQUES

Référence: **LM/KM 2439/2**

Type: **Appartement**

Disponibilité: **A convenir**

Pièces: **6.5**

Chambres: **3**

Sanitaires: **2**

Situé au: **1er étage**

Surface habitable: **187 m²**

millenium

PROPERTIES

- Une spacieuse chambre parentale avec salle de douche privative
- Deux chambres à coucher supplémentaires
- Une salle de bains
- Une buanderie non équipée

Une cave ainsi qu'une place de parking intérieure viennent compléter ce bien.

Loyer : CHF 4'900 + Charges CHF 260

Alliant confort, fonctionnalité et emplacement stratégique, cet appartement constitue une opportunité idéale pour une famille ou toute personne recherchant un cadre de vie pratique aux portes de Genève.

À visiter sans tarder.

Disponibilité : 01.07.2026

Contact:

Kari Marill-Hernandez
+41 79 572 19 97
km@milleniumproperties.ch

MILLENIUM PROPERTIES SA
Boulevard du théâtre 5, 1204 Genève
+41 22 342 44 12
<https://www.milleniumproperties.ch>

CONTACT VISITE

Madame Kari Marill-Hernandez
E-mail : km@milleniumproperties.ch
Mobile : +41 79 572 19 97

CARACTÉRISTIQUES

CH-1219 Châtelaine | zone | **CHF 4'900.-/mois**

CARACTÉRISTIQUES

Disponibilité	A convenir	Chambres	3
Type	Appartement	Sanitaires	2
Référence	LM/KM 2439/2	Situé au	1er étage
Pièces	6.5	Surface habitable	187 m²

COMMODITÉS

ENVIRONNEMENT

- Commerces
- Arrêt de bus
- Enfants bienvenus
- Crèche/garderie
- Ecole maternelle

EXTÉRIEUR

- Balcon(s)

INTÉRIEUR

- Lumineux

EQUIPEMENT

- Cuisine agencée
- Douche
- Baignoire

ENSOLEILLEMENT

- Favorable

VUE INTÉRIEURE



PHOTO(S)



