



## CHARMANT 4 PIÈCES AUX EAUX-VIVES

ZONE | 1207 Genève | Référence : SCH 2451

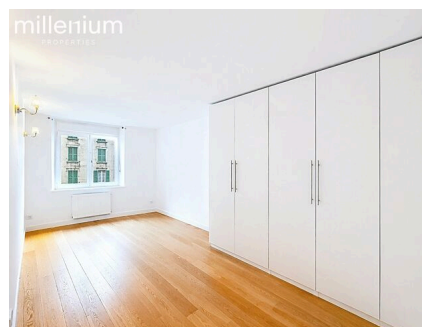
**CHF 3'985.-/mois**

## TABLE DES MATIÈRES

Page de description	3
Caractéristiques détaillées et commodités	5
Grandes images	6

## CHARMANT 4 PIÈCES AUX EAUX-VIVES

CH-1207 Genève | ZONE | CHF 3'985.-/mois



Agence : Millenium Properties  
Réf: SCH 2451

Idéalement situé dans le très recherché quartier des Eaux-Vives, à proximité immédiate du lac, du parc La Grange, des commerces et des transports, ce bel appartement de **95 m<sup>2</sup>** offre un cadre de vie agréable au cœur d'un quartier vivant et prisé.

L'appartement se compose de la manière suivante :

- un **hall d'entrée** avec de nombreux rangements et placards,
- un **spacieux double séjour** comprenant salon et salle à manger,
- une **cuisine ouverte entièrement équipée**,
- une **suite parentale** avec dressing et salle de douche avec WC.
- une **chambre**,
- une **salle de douche avec WC**,

Une **cave** complète ce bien.

Une **place de parking** peut être louée en option pour **CHF 250.- / mois**.

Cet appartement séduira par sa situation privilégiée, sa fonctionnalité et sa proximité avec toutes les commodités.

Loyer: CHF 3'985 + Charges: CHF 200

### CARACTÉRISTIQUES

Référence: **SCH 2451**

Type: **Appartement**

Disponibilité: **Immédiatement**

Pièces: **4**

Chambres: **2**

Sanitaires: **2**

Situé au: **4ème étage**

Surface habitable: **95 m<sup>2</sup>**

Dernières rénovations: **2021**

Installation chauffage: **Radiateur**

# millenium

PROPERTIES

Service Location  
+41 78 335 55 00  
sch@milleniumproperties.ch

MILLENIUM PROPERTIES SA  
Boulevard du théâtre 5, 1204 Genève  
<https://www.milleniumproperties.ch>  
+41 22 342 44 12

## **CONTACT VISITE**

Monsieur Stéphane Hernandez  
E-mail : sch@milleniumproperties.ch  
Mobile : +41 78 335 55 00

## CARACTÉRISTIQUES

CH-1207 Genève | ZONE | **CHF 3'985.-/mois**

### CARACTÉRISTIQUES

Disponibilité	<b>Immédiatement</b>	Situé au	<b>4ème étage</b>
Type	<b>Appartement</b>	Dernières rénovations	<b>2021</b>
Référence	<b>SCH 2451</b>	Installation chauffage	<b>Radiateur</b>
Pièces	<b>4</b>	Etat du bien	<b>Très bon</b>
Chambres	<b>2</b>	Standing	<b>Standard</b>
Sanitaires	<b>2</b>	Surface habitable	<b>95 m<sup>2</sup></b>
Nombre de WC	<b>2</b>		

### COMMODITÉS

#### ENVIRONNEMENT

- Centre-ville
- Parc
- Lac
- Commerces
- Rue commerçante
- Banque
- Poste
- Restaurant(s)
- Pharmacie
- Arrêt de bus
- Arrêt de tram

#### INTÉRIEUR

- Ascenseur
- Cuisine ouverte

# millenium

PROPERTIES

**PHOTO(S)**



# millenium

PROPERTIES



# millenium

PROPERTIES

