



## **SUPERBE APPARTEMENT FAMILIAL DE 224 M<sup>2</sup> À MEINIER**

zone | 1252 Meinier | Référence : LM/SCH 2461

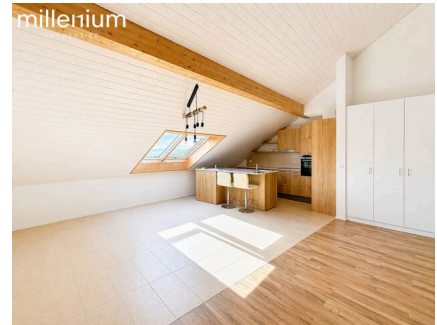
**CHF 4'100.-/mois**

## TABLE DES MATIÈRES

Page de description	3
Caractéristiques détaillées et commodités	5
Grandes images	6

## SUPERBE APPARTEMENT FAMILIAL DE 224 M<sup>2</sup> À MEINIER

CH-1252 Meinier | zone | CHF 4'100.-/mois



Agence : Millenium Properties  
Réf: LM/SCH 2461

Situé au 2<sup>e</sup> étage d'un immeuble moderne construit en 2021, cet élégant appartement mansardé de 224 m<sup>2</sup> offre des prestations haut de gamme et des volumes généreux, idéals pour une vie familiale confortable.

Il se compose de :

- Un vaste double salon lumineux, parfait pour recevoir
- Une salle à manger conviviale
- Une cuisine ouverte entièrement équipée avec îlot central
- Une superbe suite parentale avec dressing et salle de bain privative
- Deux chambres simples
- Une salle de douche

En complément :

- Une cave
- Une place de parking en sous-sol sécurisé

Idéalement situé, l'appartement se trouve à 5 minutes de l'arrêt de bus Meinier et à 10 minutes de marche de l'école.

Cet appartement allie modernité, confort et fonctionnalité, dans un cadre recherché à Meinier.

### CARACTÉRISTIQUES

Référence: **LM/SCH 2461**

Type: **Appartement**

Disponibilité: **Immédiatement**

Pièces: **5**

Chambres: **3**

Sanitaires: **2**

Situé au: **2<sup>ème</sup> étage**

Surface habitable: **224 m<sup>2</sup>**

Année de construction: **2021**

Installation chauffage: **Sol**

**CONTACT VISITE**

Monsieur Stéphane Hernandez  
E-mail : [sch@milleniumproperties.ch](mailto:sch@milleniumproperties.ch)  
Mobile : +41 78 335 55 00

## CARACTÉRISTIQUES

CH-1252 Meinier | zone | **CHF 4'100.-/mois**

### CARACTÉRISTIQUES

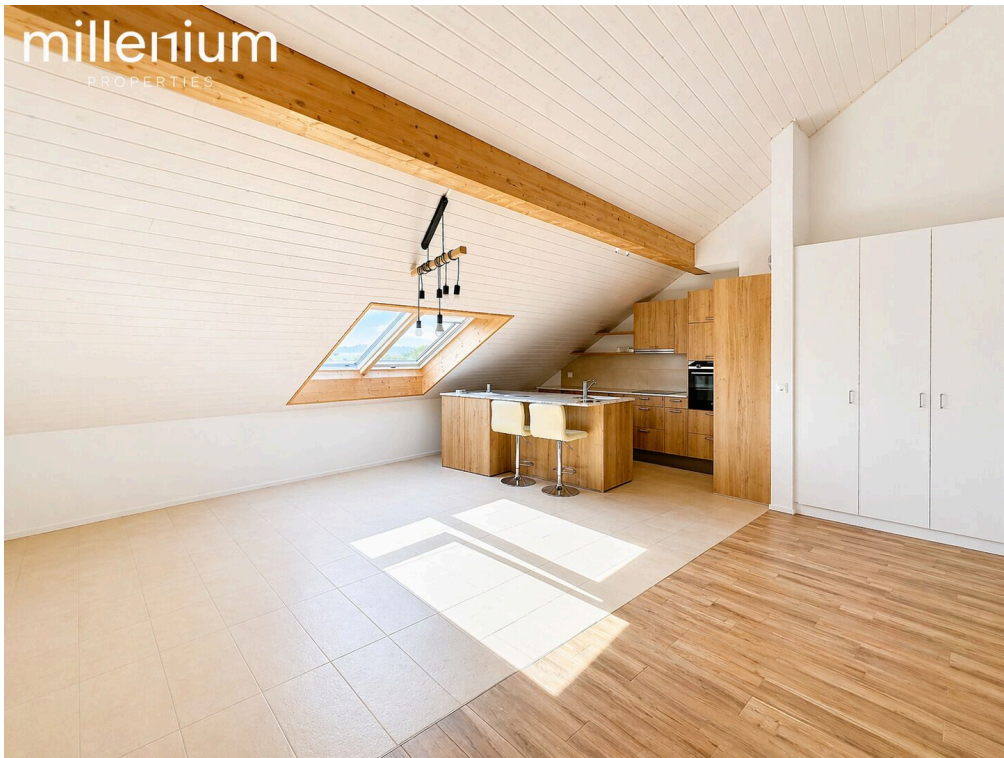
Disponibilité	<b>Immédiatement</b>	Situé au	<b>2ème étage</b>
Type	<b>Appartement</b>	Année de construction	<b>2021</b>
Référence	<b>LM/SCH 2461</b>	Installation chauffage	<b>Sol</b>
Pièces	<b>5</b>	Etat du bien	<b>Nouveau</b>
Chambres	<b>3</b>	Standing	<b>Standard</b>
Sanitaires	<b>2</b>	Surface habitable	<b>224 m<sup>2</sup></b>
Nombre de WC	<b>2</b>	Place de parc intérieure	<b>1</b>

### COMMODITÉS

#### ENVIRONNEMENT

- Village
- Verdoyant
- Montagnes
- Commerces
- Restaurant(s)
- Arrêt de bus
- Enfants bienvenus
- Ecole maternelle
- Ecole primaire

## PHOTO(S)





# millenium

PROPERTIES



# millenium

PROPERTIES

