



## **SUPERBE APPARTEMENT DANS UN CORP DE FERME RÉNOVÉ À CARTIGNY.**

zone | 1236 Cartigny | Référence : SH/KM 2491/1

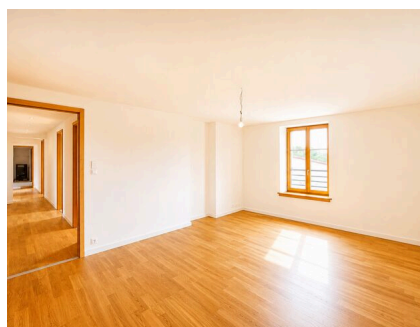
**CHF 4'000.-/mois**

## TABLE DES MATIÈRES

Page de description	3
Caractéristiques détaillées et commodités	5
Grandes images	6

## SUPERBE APPARTEMENT DANS UN CORP DE FERME RÉNOVÉ À CARTIGNY.

CH-1236 Cartigny | zone | CHF 4'000.-/mois



Agence : Millenium Properties  
Réf : LM/KM 2491

Cartigny séduit par son charme authentique, son environnement verdoyant et sa qualité de vie prisée aux portes de Genève. Nichée au cœur de la campagne genevoise, cette commune offre un cadre paisible et exclusif, idéal pour les familles ou les amateurs de nature souhaitant conjuguer tranquillité et proximité des commodités urbaines.

Dans une magnifique ferme entièrement rénovée avec goût, découvrez ce superbe appartement de 6 pièces situé au 2<sup>e</sup> étage, développant environ 190 m<sup>2</sup> habitables et bénéficiant d'une vue imprenable sur la campagne environnante.

L'appartement se compose comme suit :

- Un vaste hall d'entrée avec placards intégrés
- Une élégante cuisine semi-ouverte entièrement équipée
- Un magnifique séjour lumineux agrémenté d'un poêle, offrant une atmosphère chaleureuse et conviviale ainsi qu'une vue dégagée sur les paysages environnants
- Une première chambre
- Une salle de douche avec WC
- Plusieurs espaces de rangement aménagés dans le couloir

L'espace nuit propose :

### CARACTÉRISTIQUES

Référence: **SH/KM 2491/1**

Type: **Appartement**

Disponibilité: **01.08.2026**

Pièces: **6**

Chambres: **4**

Sanitaires: **2**

Situé au: **2<sup>ème</sup> étage**

Surface habitable: **190 m<sup>2</sup>**

Dernières rénovations: **2015**

**CONTACT VISITE**

Madame Lilou Rey  
E-mail : [lilou@milleniumproperties.ch](mailto:lilou@milleniumproperties.ch)  
Mobile : +41 79 783 35 20

## CARACTÉRISTIQUES

CH-1236 Cartigny | zone | **CHF 4'000.-/mois**

### CARACTÉRISTIQUES

Disponibilité	<b>01.08.2026</b>	Sanitaires	<b>2</b>
Type	<b>Appartement</b>	Nombre de WC	<b>2</b>
Référence	<b>SH/KM 2491/1</b>	Situé au	<b>2ème étage</b>
Pièces	<b>6</b>	Dernières rénovations	<b>2015</b>
Chambres	<b>4</b>	Surface habitable	<b>190 m<sup>2</sup></b>

### COMMODITÉS

#### ETAT

- Comme neuf

#### ENSOLEILLEMENT

- Optimal

#### STYLE

- Moderne

## PHOTO(S)





# millenium

PROPERTIES

