



BUREAUX DE STANDING – IMMEUBLE ICC – ROUTE DE PRÉ-BOIS

plan | 1215 Genève | Référence : LM/SCH 2334/7

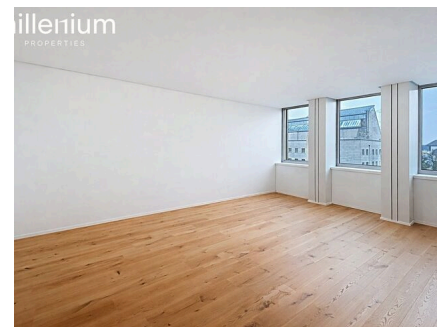
CHF 7'288.-/mois

TABLE DES MATIÈRES

Page de description	3
Caractéristiques détaillées et commodités	5
Grandes images	6

BUREAUX DE STANDING – IMMEUBLE ICC – ROUTE DE PRÉ-BOIS

CH-1215 Genève | plan | **CHF 7'288.-/mois**



Agence : Millenium Properties
Réf : LM/SCH 2334

Situés au sein du **prestigieux immeuble ICC**, ces **bureaux de haut standing**, entièrement **rénovés et modernisés en 2024**, offrent un environnement de travail à la fois élégant, fonctionnel et parfaitement connecté.

Idéalement conçus pour accueillir un **cabinet d'avocats**, une **fiduciaire**, un **family office**, des **consultants, traders, PME, start-ups** ou toute **profession libérale**, ces locaux bénéficient d'un emplacement stratégique à proximité immédiate de l'aéroport international et des principaux axes de transport.

D'une surface d'environ **265 m²**, les bureaux se composent comme suit :

- Un **espace d'accueil / réception**
- **Sept bureaux fermés**, dont un de grande taille pouvant être aménagé en open-space
- Une **salle de conférence**
- Une **cuisine moderne entièrement équipée**
- **Trois sanitaires**
- **Une douche**
- **Deux espaces de stockage**

Des **places de parking** sont disponibles à la location (**CHF 190.– par place et par mois**).

CARACTÉRISTIQUES

Référence: **LM/SCH 2334/7**

Type: **Bureau**

Disponibilité: **Immédiatement**

Pièces: **9**

Sanitaires: **3**

Situé au: **3ème étage**

Surface utile: **265 m²**

Dernières rénovations: **2024**

millenium

PROPERTIES

Ces bureaux séduisent par leur **luminosité**, leurs **volumes optimisés** et leur **vue dégagée sur le Jura**. Les prestations sont complètes et de grande qualité : **chauffage, ventilation, climatisation, câblage informatique, fibre optique**, plafonds tendus blancs, **parquet en chêne clair, luminaires modernes**, cuisine élégante et douche.

L'immeuble offre de nombreux services, incluant **ascenseurs, monte-charge**, parkings, **poste et case postale sur place**, ainsi qu'une **flexibilité d'aménagement** permettant d'adapter les espaces aux besoins de chaque activité.

La localisation est idéale, avec **tram, bus, gare et aéroport international accessibles à pied en moins de 8 minutes**, ainsi qu'une proximité immédiate des terminaux de lignes commerciales ou privées.

L'environnement immédiat est particulièrement attractif, avec la présence d'**hôtels de renom** (Marriott, Hilton, Mövenpick), de **restaurants, commerces et services**.

Un **bien rare à la location**, à découvrir sans tarder.

Loyer: CHF 7'288 HT + Charges: CHF 1'767 HT

Service Locations

+41 78 335 55 00
sch@milleniumproperties.ch

MILLENIUM PROPERTIES SA
Boulevard du théâtre 5, 1204 Genève
<https://www.milleniumproperties.ch>
+41 22 342 44 12

CONTACT VISITE

Monsieur Stéphane Hernandez
E-mail : sch@milleniumproperties.ch
Mobile : +41 78 335 55 00

CARACTÉRISTIQUES

CH-1215 Genève | plan | **CHF 7'288.-/mois**

CARACTÉRISTIQUES

Disponibilité	Immédiatement	Situé au	3ème étage
Type	Bureau	Dernières rénovations	2024
Référence	LM/SCH 2334/7	Etat du bien	Très bon
Pièces	9	Standing	Luxueux
Sanitaires	3	Surface utile	265 m²

COMMODITÉS

ENVIRONNEMENT

- Centre-ville
- Zone industrielle/commerciale
- Centre d'affaires
- Commerces
- Banque
- Poste
- Restaurant(s)
- Gare
- Gare routière
- Arrêt de tram
- Métro

EXTÉRIEUR

- Parking

millenium

PROPERTIES

PHOTO(S)



millenium

PROPERTIES



millenium

PROPERTIES



millenium

PROPERTIES

