



BUREAUX EN COWORKING AU CŒUR DU PÔLE ÉCONOMIQUE DE L'AÉROPORT

zone | 1216 Cointrin | Référence : SCH 2429/2

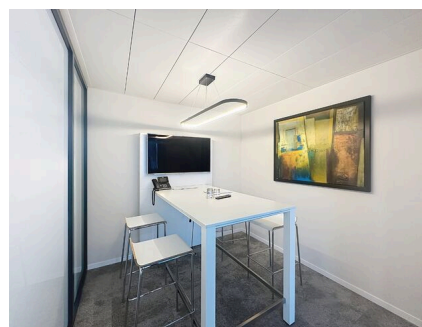
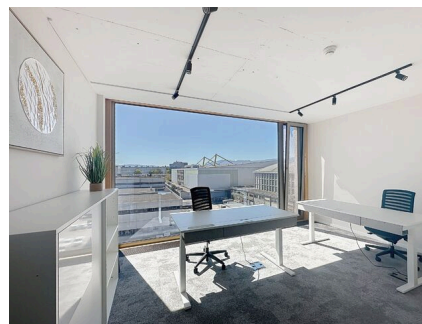
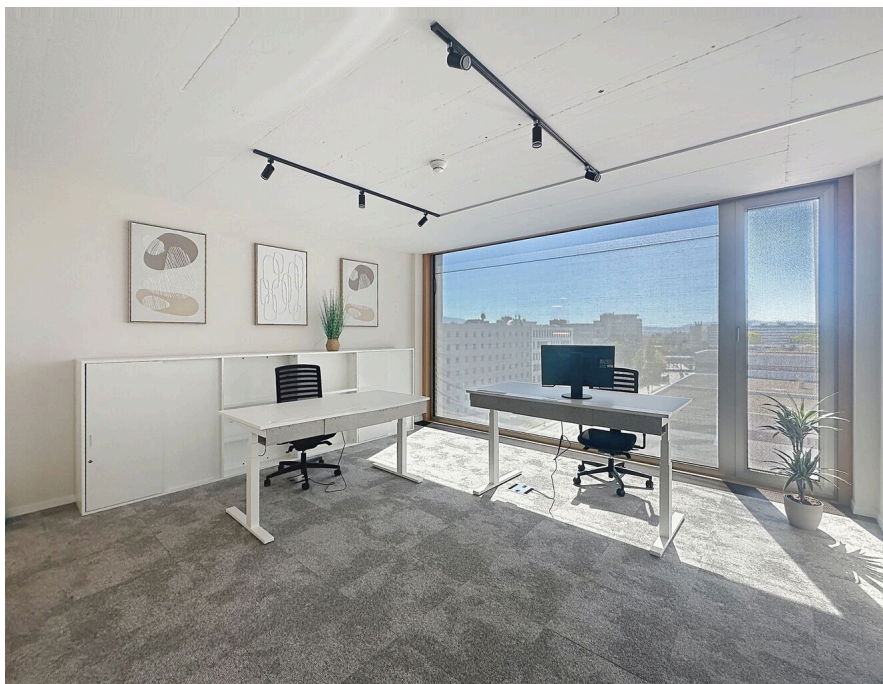
CHF 1'550.-/mois

TABLE DES MATIÈRES

Page de description	3
Caractéristiques détaillées et commodités	5
Grandes images	6

BUREAUX EN COWORKING AU CŒUR DU PÔLE ÉCONOMIQUE DE L'AÉROPORT

CH-1216 Cointrin | zone | **CHF 1'550.-/mois**



Agence : Millenium Properties
Réf : SCH 2429

Située à Pré-Bois, cet immeuble offre d'excellentes prestations qui combinent confort, élégance et efficacité au cœur du pôle économique de l'aéroport.

Espace de bureau en coworking de 22 à 25 m² dans un immeuble haut de gamme.

3 espaces de bureau à louer :

Bureau 1 (25m²) - 1 900 CHF par mois.
Bureau 2 -(24 m²)- 1 800 CHF par mois.
Bureau 3-(22 m²) - 1 550 CH par mois.

Place de parking disponible en sus au sous-sol.

Une cuisine équipée avec coin repas et une grande salle de conférence complètent cet espace.

Les bureaux sont loués meublés, avec Wi-Fi et nettoyage compris.

Service Location

+41 78 335 55 00

CARACTÉRISTIQUES

Référence: **SCH 2429/2**

Type: **Bureau**

Disponibilité: **Immédiatement**

millenium

PROPERTIES

sch@milleniumproperties.ch

MILLENIUM PROPERTIES SA
Boulevard du théâtre 5, 1204 Genève
<https://www.milleniumproperties.ch>
+41 22 342 44 12

CONTACT VISITE

Monsieur Stéphane Hernandez
E-mail : sch@milleniumproperties.ch
Mobile : +41 78 335 55 00

CARACTÉRISTIQUES

CH-1216 Cointrin | zone | **CHF 1'550.-/mois**

CARACTÉRISTIQUES

Disponibilité	Immédiatement	Référence	SCH 2429/2
Type	Bureau		

COMMODITÉS

ENVIRONNEMENT

- | | | |
|---------------------|-----------------|-----------------|
| - Centre d'affaires | - Poste | - Gare |
| - Commerces | - Restaurant(s) | - Arrêt de bus |
| - Banque | - Pharmacie | - Arrêt de tram |

millenium

PROPERTIES

PHOTO(S)

