



## **SUPERBE MAISON DE CHARME AU CŒUR DE LA CAMPAGNE GENEVOISE**

agence | 1242 Satigny | Référence : LM/KM 2517

**CHF 5'500.-/mois**

## TABLE DES MATIÈRES

Page de description	3
Caractéristiques détaillées et commodités	5
Grandes images	6

## SUPERBE MAISON DE CHARME AU CŒUR DE LA CAMPAGNE GENEVOISE

CH-1242 Satigny | agence | **CHF 5'500.-/mois**



Agence : Millenium Properties  
Réf : LM/KM 2517

Située à proximité immédiate du centre du village de Satigny, de la gare CFF et de toutes les commodités — garderie, écoles primaires, poste, commerces, restaurants, cette magnifique maison séduit par son charme authentique, ses beaux volumes et son environnement privilégié.

Nichée dans un cadre calme et verdoyant, elle offre un cadre de vie idéal pour une famille recherchant à la fois tranquillité, confort et proximité avec Genève.

La maison se compose comme suit :

- Un spacieux hall d'entrée
- Une cuisine entièrement équipée, avec lave-linge et sèche-linge
- Un lumineux séjour / salle à manger ouvrant sur une agréable terrasse et un jardin
- Un bureau
- Six chambres à coucher
- Trois salles de bains
- Un WC visiteurs
- Une cave

Deux places de parking complètent ce bien.

**Loyer mensuel : CHF 5'500.-**

### CARACTÉRISTIQUES

Référence: **LM/KM 2517**

Type: **Maison**

Disponibilité: **A convenir**

Pièces: **10**

Chambres: **6**

Sanitaires: **3**

Surface habitable: **320 m<sup>2</sup>**

# millenium

PROPERTIES

Cette propriété est idéale pour les personnes sensibles au charme de l'ancien, aux espaces généreux et à la qualité de vie offerte par la campagne genevoise.

Contact :

Kari Marill-Hernandez  
+41 79 572 19 97  
km@milleniumproperties.ch

MILLENIUM PROPERTIES  
Boulevard du théâtre 5, 1204 Genève  
<https://www.milleniumproperties.ch>  
+41 22 342 44 12

## **CONTACT VISITE**

Madame Kari Marill-Hernandez  
E-mail : km@milleniumproperties.ch  
Mobile : +41 79 572 19 97

## CARACTÉRISTIQUES

CH-1242 Satigny | agence | **CHF 5'500.-/mois**

### CARACTÉRISTIQUES

Disponibilité	<b>A convenir</b>	Chambres	<b>6</b>
Type	<b>Maison</b>	Sanitaires	<b>3</b>
Référence	<b>LM/KM 2517</b>	Surface habitable	<b>320 m<sup>2</sup></b>
Pièces	<b>10</b>	Place(s) de parc totale(s)	<b>1 CHF 2.-</b>

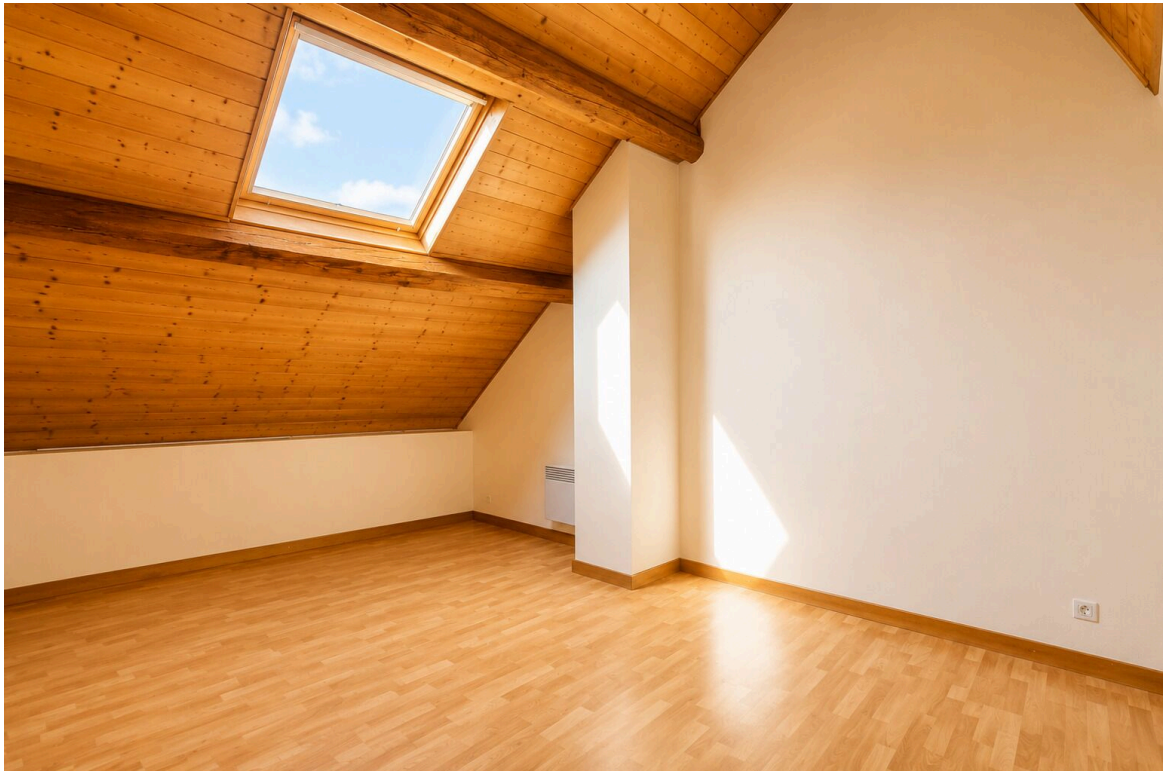
# millenium

PROPERTIES

**PHOTO(S)**











# millenium

PROPERTIES



# millenium

PROPERTIES

