



SPLENDIDE VILLA D'ARCHITECTE DANS UN CADRE VERDOYANT

zone | 1226 Thônex | Référence : KM 2436

CHF 12'000.-/mois

TABLE DES MATIÈRES

Page de description	3
Caractéristiques détaillées et commodités	5
Grandes images	7

SPLENDIDE VILLA D'ARCHITECTE DANS UN CADRE VERDOYANT

CH-1226 Thônex | zone | CHF 12'000.-/mois



Agence : Millenium Properties
Réf : KM 2436

Située sur la commune prisée de Thônex, cette villa individuelle au style architectural atypique séduit par son caractère unique, ses volumes généreux et son environnement résidentiel calme et verdoyant.

Édifiée dans les années 70 par les architectes Francioli & Fritschi, cette propriété à l'architecture monolithique offre une luminosité remarquable et une organisation harmonieuse, desservie par un ascenseur sur trois niveaux d'environ 137 m² chacun, coiffés d'une toiture plate.

Implantée sur une agréable parcelle de 1'183 m², elle bénéficie d'un cadre paisible, à l'abri des nuisances, tout en étant à proximité immédiate des écoles, commerces et transports, assurant une qualité de vie idéale pour une famille.

Distribution :

Rez-de-chaussée :

- Un hall d'entrée accueillant
- Une salle de bain avec WC et rangements
- Une cuisine ouverte équipée
- Un vaste séjour/salon d'environ 60 m² avec cheminée centrale, offrant un bel espace de vie lumineux
- Une chambre ou bureau

CARACTÉRISTIQUES

Référence: **KM 2436**

Type: **Maison individuelle**

Disponibilité: **01.07.2026**

Pièces: **7**

Chambres: **5**

Sanitaires: **4**

Surface habitable: **274 m²**

Surface utile: **411 m²**

Année de construction: **1970**

Type de chauffage: **Mazout**

Installations chauffage: **Radiateur, Cheminée**

- Un ascenseur ainsi qu'un escalier desservant les différents niveaux

Étage :

- Un dégagement avec ascenseur
- Un WC séparé
- Une salle de bains
- Une chambre d'enfant
- Une chambre d'environ 15.80 m² avec penderie
- Une spacieuse suite parentale d'environ 24 m² avec penderie, accès à une grande salle de bains et un WC séparé
- Une chambre supplémentaire d'environ 15.70 m² avec rangements intégrés

Sous-sol :

La partie inférieure de la villa dispose d'un studio indépendant équipé avec une cuisine, un séjour, un espace nuit, une salle de bain ainsi que des éléments suivants :

- Une chaufferie
- Une grande buanderie d'environ 20 m²
- Un abri
- Deux caves (20 m² et 8 m²)
- Deux locaux d'archives ainsi qu'un dépôt

Extérieurs :

La propriété dispose d'un agréable jardin arboré offrant un cadre verdoyant et intimiste, ainsi que de 4 places de stationnement extérieures.

Cette villa de caractère représente une opportunité rare pour les amateurs d'architecture et de biens singuliers, souhaitant bénéficier d'un cadre de vie privilégié aux portes de Genève.

Loyer : CHF 12'000.-

Contact :

Kari Marill-Hernandez
+41 79 572 19 97
km@milleniumproperties.ch

MILLENIUM PROPERTIES
Boulevard du théâtre 5, 1204 Genève
<https://www.milleniumproperties.ch>
+41 22 342 44 12

CONTACT VISITE

Madame Kari Marill-Hernandez
E-mail : km@milleniumproperties.ch
Mobile : +41 79 572 19 97

CARACTÉRISTIQUES

CH-1226 Thônex | zone | **CHF 12'000.-/mois**

CARACTÉRISTIQUES

Disponibilité	01.07.2026	Nombre d'étage total	1
Type	Maison individuelle	Sous-sol	1
Référence	KM 2436	Type de chauffage	Mazout
Pièces	7	Installations chauffage	Radiateur, Cheminée
Chambres	5	Etat du bien	Bon
Sanitaires	4	Standing	Standard
Nombre de WC	4	Surface habitable	274 m²
Année de construction	1970	Surface utile	411 m²
Nombre de terrasse	1	Place de parc extérieure	4

COMMODITÉS

ENVIRONNEMENT

- Quartier de villas
- Arrêt de bus
- Enfants bienvenus
- Verdoyant

EXTÉRIEUR

- Terrasse(s)
- Silencieux/tranquille
- Parking
- Jardin
- Verdure
- Barbecue
- Utilisation exclusive du jardin
- Clôture

INTÉRIEUR

- Ascenseur
- Meublé
- Cheminée
- Cuisine ouverte
- Armoires encastrées
- Lumineux
- WC séparés

EQUIPEMENT

- Cuisine agencée
- Four
- Réfrigérateur
- Cuisine avec îlot
- Four à vapeur
- Congélateur
- Plaques à induction
- Four à micro-ondes
- Lave-vaisselle

millenium

PROPERTIES

- Baignoire
- Douche

- Alarme

- Portail électrique

EXPOSITION

- Sud
- Ouest

ENSOLEILLEMENT

- Optimal

VUE

- Champêtre

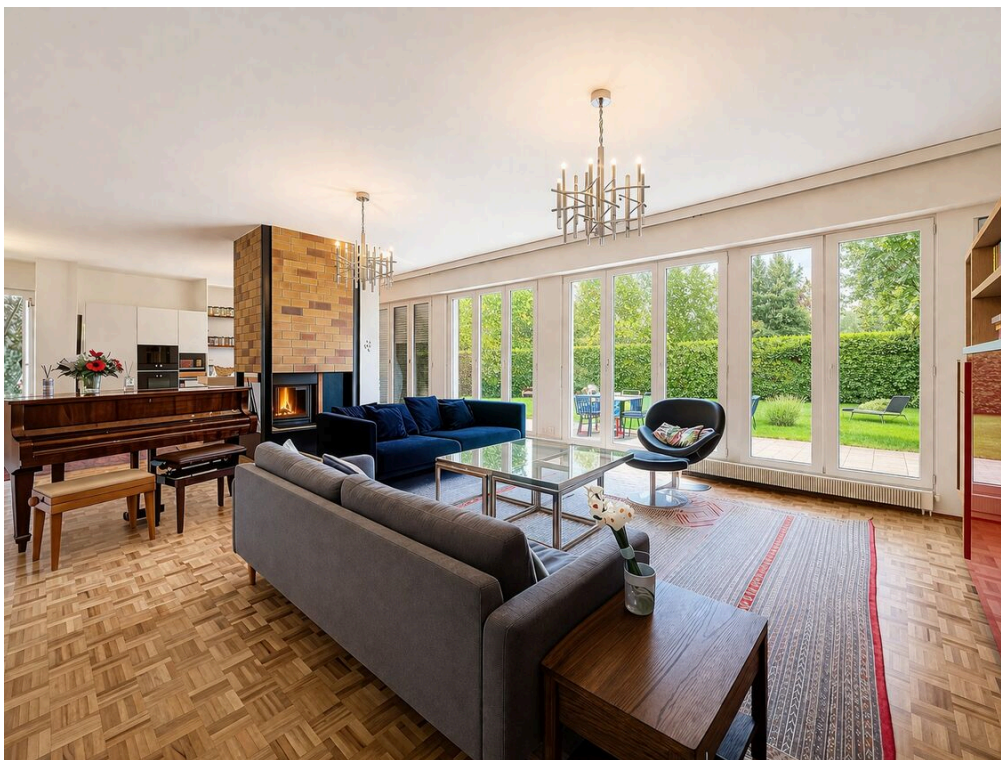
STYLE

- Moderne

millenium

PROPERTIES

PHOTO(S)









millenium

PROPERTIES





millenium

PROPERTIES



millenium

PROPERTIES



millenium

PROPERTIES



