



## STUNNING ARCHITECT-DESIGNED VILLA IN THÔNEX

zone | 1225 Chêne-Bourg | Référence : KM 2437/2

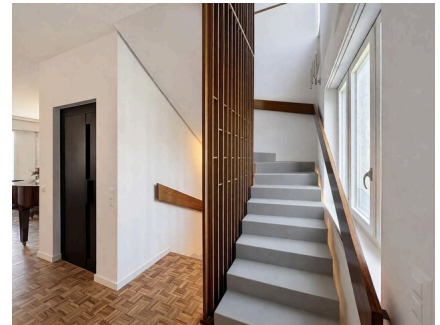
**CHF 12'000.-/mois**

## TABLE DES MATIÈRES

Page de description	3
Caractéristiques détaillées et commodités	5
Grandes images	7

## STUNNING ARCHITECT-DESIGNED VILLA IN THÔNEX

CH-1225 Chêne-Bourg | zone | **CHF 12'000.-/mois**



Agence : Millenium Properties  
Réf : KM 2437

Located in the sought-after municipality of Thônex, this detached villa with distinctive architectural style captivates with its unique character, generous volumes, and peaceful, green residential setting.

Built in the 1970s by architects Francioli & Fritschi, this monolithic-style property offers remarkable natural light and a harmonious layout, served by an elevator across three levels of approximately 137 sqm each, topped with a flat roof.

Set on a pleasant 1,183 sqm plot, the property enjoys a and private environment, sheltered from disturbances, while being in close proximity to schools, shops, and public transport—ensuring an ideal quality of life for a family.

### Layout:

#### Ground floor:

- Welcoming entrance hall
- A bathroom with WC and storage
- An open, fully equipped kitchen
- A spacious living room of approximately 60 sqm with a central fireplace, offering a bright and inviting living area
- A bedroom or office

### CARACTÉRISTIQUES

Référence: **KM 2437/2**

Type: **Maison individuelle**

Disponibilité: **01.07.2026**

Pièces: **7**

Chambres: **5**

Sanitaires: **4**

Surface habitable: **274 m<sup>2</sup>**

Surface utile: **411 m<sup>2</sup>**

Année de construction: **1970**

Type de chauffage: **Mazout**

Installations chauffage: **Radiateur, Cheminée**

**CONTACT VISITE**

Madame Kari Marill-Hernandez  
E-mail : [km@milleniumproperties.ch](mailto:km@milleniumproperties.ch)  
Mobile : +41 79 572 19 97

## CARACTÉRISTIQUES

CH-1225 Chêne-Bourg | zone | **CHF 12'000.-/mois**

### CARACTÉRISTIQUES

Disponibilité	<b>01.07.2026</b>	Nombre d'étage total	<b>1</b>
Type	<b>Maison individuelle</b>	Sous-sol	<b>1</b>
Référence	<b>KM 2437/2</b>	Type de chauffage	<b>Mazout</b>
Pièces	<b>7</b>	Installations chauffage	<b>Radiateur, Cheminée</b>
Chambres	<b>5</b>	Etat du bien	<b>Bon</b>
Sanitaires	<b>4</b>	Standing	<b>Standard</b>
Nombre de WC	<b>4</b>	Surface habitable	<b>274 m<sup>2</sup></b>
Année de construction	<b>1970</b>	Surface utile	<b>411 m<sup>2</sup></b>
Nombre de terrasse	<b>1</b>	Place de parc extérieure	<b>4</b>

### COMMODITÉS

#### ENVIRONNEMENT

- Quartier de villas
- Arrêt de bus
- Enfants bienvenus
- Verdoyant

#### EXTÉRIEUR

- Terrasse(s)
- Silencieux/tranquille
- Parking
- Jardin
- Verdure
- Barbecue
- Utilisation exclusive du jardin
- Clôture

#### INTÉRIEUR

- Ascenseur
- WC séparés
- Armoires encastrées
- Cuisine ouverte
- Meublé
- Cheminée

#### EQUIPEMENT

- Cuisine agencée
- Four à vapeur
- Lave-vaisselle
- Cuisine avec îlot
- Four à micro-ondes
- Baignoire
- Plaques à induction
- Réfrigérateur
- Douche
- Four
- Congélateur
- Alarme

- Portail électrique

## EXPOSITION

- Sud - Ouest

## ENSOLEILLEMENT

- Optimal

## VUE

- Champêtre

## PHOTO(S)



# millenium

PROPERTIES









# millenium

PROPERTIES



# millenium

PROPERTIES

