



STUNNING ARCHITECT-DESIGNED VILLA IN THÔNEX

zone | 1226 Thônex | Référence : KM 2437

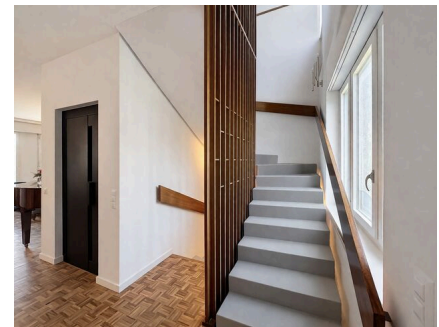
CHF 12'000.-/mois

TABLE DES MATIÈRES

Page de description	3
Caractéristiques détaillées et commodités	5
Grandes images	7

STUNNING ARCHITECT-DESIGNED VILLA IN THÔNEX

CH-1226 Thônex | zone | CHF 12'000.-/mois



Agence : Millenium Properties
Réf : KM 2437

Located in the sought-after municipality of Thônex, this detached villa with distinctive architectural style captivates with its unique character, generous volumes, and peaceful, green residential setting.

Built in the 1970s by architects Francioli & Fritschi, this monolithic-style property offers remarkable natural light and a harmonious layout, served by an elevator across three levels of approximately 137 sqm each, topped with a flat roof.

Set on a pleasant 1,183 sqm plot, the property enjoys a and private environment, sheltered from disturbances, while being in close proximity to schools, shops, and public transport—ensuring an ideal quality of life for a family.

Layout:

Ground floor:

- Welcoming entrance hall
- A bathroom with WC and storage
- An open, fully equipped kitchen
- A spacious living room of approximately 60 sqm with a central fireplace, offering a bright and inviting living area
- A bedroom or office

CARACTÉRISTIQUES

Référence: **KM 2437**

Type: **Maison individuelle**

Disponibilité: **01.07.2026**

Pièces: **7**

Chambres: **5**

Sanitaires: **4**

Surface habitable: **274 m²**

Surface utile: **411 m²**

Année de construction: **1970**

Type de chauffage: **Mazout**

Installations chauffage: **Radiateur, Cheminée**

millenium

PROPERTIES

CONTACT VISITE

Madame Kari Marill-Hernandez
E-mail : km@milleniumproperties.ch
Mobile : +41 79 572 19 97

CARACTÉRISTIQUES

CH-1226 Thônex | zone | **CHF 12'000.-/mois**

CARACTÉRISTIQUES

Disponibilité	01.07.2026	Nombre d'étage total	1
Type	Maison individuelle	Sous-sol	1
Référence	KM 2437	Type de chauffage	Mazout
Pièces	7	Installations chauffage	Radiateur, Cheminée
Chambres	5	Etat du bien	Bon
Sanitaires	4	Standing	Standard
Nombre de WC	4	Surface habitable	274 m²
Année de construction	1970	Surface utile	411 m²
Nombre de terrasse	1	Place de parc extérieure	4

COMMODITÉS

ENVIRONNEMENT

- Quartier de villas
- Arrêt de bus
- Enfants bienvenus
- Verdoyant

EXTÉRIEUR

- Terrasse(s)
- Silencieux/tranquille
- Parking
- Jardin
- Verdure
- Barbecue
- Utilisation exclusive du jardin
- Clôture

INTÉRIEUR

- Ascenseur
- WC séparés
- Armoires encastrées
- Cuisine ouverte
- Meublé
- Cheminée

EQUIPEMENT

- Cuisine agencée
- Four à vapeur
- Lave-vaisselle
- Cuisine avec îlot
- Four à micro-ondes
- Baignoire
- Plaques à induction
- Réfrigérateur
- Douche
- Four
- Congélateur
- Alarme

- Portail électrique

EXPOSITION

- Sud - Ouest

ENSOLEILLEMENT

- Optimal

VUE

- Champêtre

PHOTO(S)











millenium

PROPERTIES



