



VILLA CONTEMPORAINE D'EXCEPTION À CORSIER

zone | 1246 Corsier GE | Référence : REY 2522

CHF 6'500.-/mois

TABLE DES MATIÈRES

Page de description	3
Page situation et distances	5
Caractéristiques détaillées et commodités	6
Grandes images	8

VILLA CONTEMPORAINE D'EXCEPTION À CORSIER

CH-1246 Corsier GE | zone | CHF 6'500.-/mois



Agence : Millenium Properties
Réf : REY 2522

Idéalement située à **Corsier**, dans un environnement résidentiel recherché, cette magnifique villa individuelle de **204 m² habitables** bénéficie d'un emplacement privilégié à proximité immédiate des **arrêts de bus**, des **écoles**, de la **crèche**, des commerces et de toutes les commodités du quotidien.

Construite en **2011** et certifiée **Minergie**, cette propriété séduit par ses prestations modernes, ses volumes généreux et son excellent état d'entretien.

Dès l'entrée, vous découvrirez un espace accueillant comprenant un **toilette visiteurs** ainsi qu'un grand espace de rangement pour manteaux et chaussures.

La partie jour offre une superbe **cuisine ouverte entièrement équipée**, parfaitement intégrée à un vaste séjour lumineux avec salle à manger. Les grandes ouvertures permettent un accès direct à une agréable **terrasse** prolongée par un joli **jardin privatif**, idéal pour profiter des beaux jours en famille ou entre amis.

L'espace nuit se compose de :

- Deux belles chambres.
- Une salle de bains
- Une magnifique **suite parentale** avec son dressing et sa salle de bains

CARACTÉRISTIQUES

Référence: **REY 2522**

Type: **Maison mitoyenne**

Disponibilité: **A convenir**

Pièces: **5**

Chambres: **3**

Sanitaires: **3**

Surface habitable: **204 m²**

Surface terrain: **274 m²**

Année de construction: **2011**

Dernières rénovations: **2025**

Places de parc: **Oui, obligatoire**

Types de chauffage: **Pompe à chaleur, Solaire**

Installation chauffage: **Sol**

privative.

Le sous-sol, particulièrement spacieux et polyvalent, comprend :

- Une grande pièce pouvant servir de salle de sport, salle de jeux ou espace loisirs.
- Une chambre supplémentaire.
- Une salle de bains attenante.
- Une pièce de rangement.
- Une buanderie et un local technique.

Prestations complémentaires

- Chauffage au sol par pompe à chaleur.
- Certification Minergie.
- Alarme (abonnement à reprendre ou à mettre au nom des locataires).
- Garage fermé avec porte électrique.
- 1 à 2 places de stationnement extérieures (possibilité jusqu'à 3 véhicules selon configuration).
- Entretien des haies inclus dans le loyer (jardinier pris en charge par le propriétaire).

Loyer : CHF 6'500.-

Cette villa réunit confort, modernité et qualité de vie dans l'une des communes les plus prisées de la rive gauche genevoise.

Contact :

Lilou REY
+41 79 783 35 20
lilou@milleniumproperties.ch

MILLENIUM PROPERTIES
Boulevard du théâtre 5, 1204 Genève
<https://www.milleniumproperties.ch>
+41 22 342 44 12




CONTACT VISITE

Madame Lilou Rey
E-mail : lilou@milleniumproperties.ch
Mobile : +41 79 783 35 20

SITUATION

CH-1246 Corsier GE | zone | **CHF 6'500.-/mois**



				
Transports publics	-	1 min.	1 min.	-
Ecole primaire	-	8 min.	8 min.	2 min.
Commerces	-	-	8 min.	2 min.
Restaurants	-	5 min.	5 min.	1 min.

CARACTÉRISTIQUES

CH-1246 Corsier GE | zone | CHF 6'500.-/mois

CARACTÉRISTIQUES

Disponibilité	A convenir	Balcon	1
Type	Maison mitoyenne	Sous-sol	1
Référence	REY 2522	Types de chauffage	Pompe à chaleur, Solaire
Pièces	5	Installation chauffage	Sol
Chambres	3	Standing	Standard
Sanitaires	3	Surface habitable	204 m²
Nombre de WC	4	Surface terrain	274 m²
Année de construction	2011	Places de parc	Oui, obligatoire
Dernières rénovations	2025	Place de parc intérieure	1
Nombre de terrasse	1	Place de parc extérieure	2

COMMODITÉS

ENVIRONNEMENT

- Quartier de villas
- Verdoyant
- Commerces
- Arrêt de bus
- Enfants bienvenus
- Crèche/garderie
- Ecole maternelle
- Ecole primaire

EXTÉRIEUR

- Balcon(s)
- Terrasse(s)
- Jardin
- Utilisation exclusive du jardin
- Verdure
- Clôture
- Parking
- Garage
- En pignon

INTÉRIEUR

- Cuisine ouverte
- WC visiteurs
- Dressing
- Cave
- Réduit
- Lumineux

EQUIPEMENT

- Cuisine agencée
- Lave-linge
- Sèche-linge

millenium

PROPERTIES

- Douche

- Baignoire

- Alarme

SOL

- Carrelage

- Parquet

ENSOLEILLEMENT

- Optimal

- Toute la journée

VUE

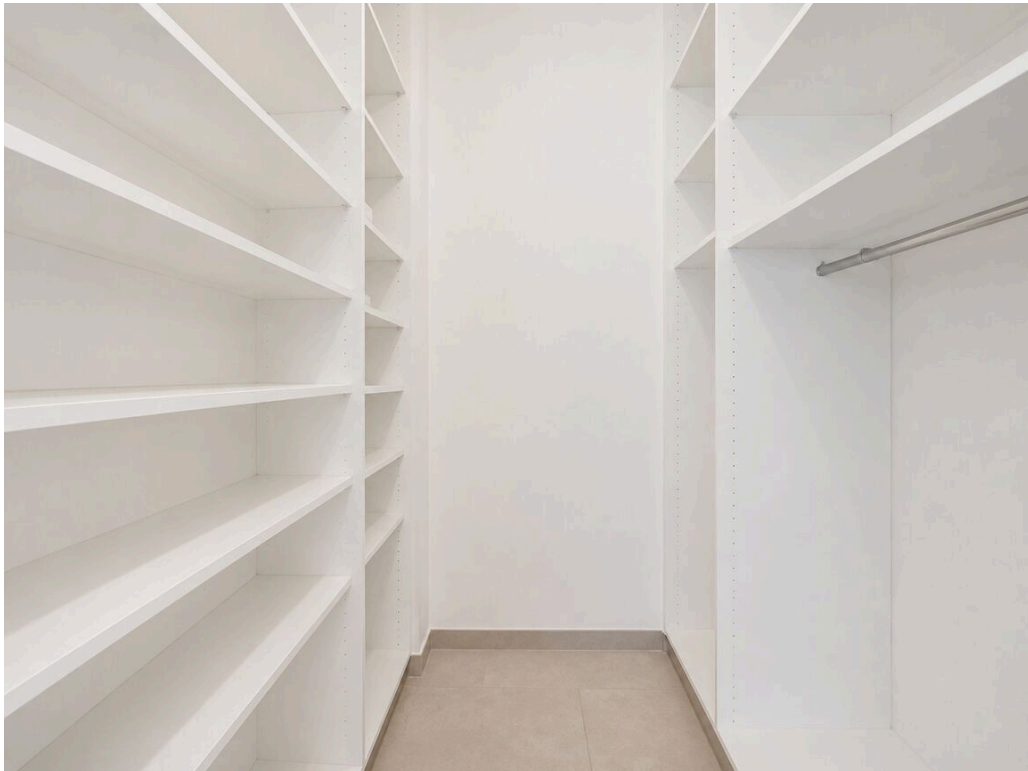
- Belle vue

STANDARD DE CONSTRUCTION

- Minergie®

PHOTO(S)





millenium

PROPERTIES



millenium

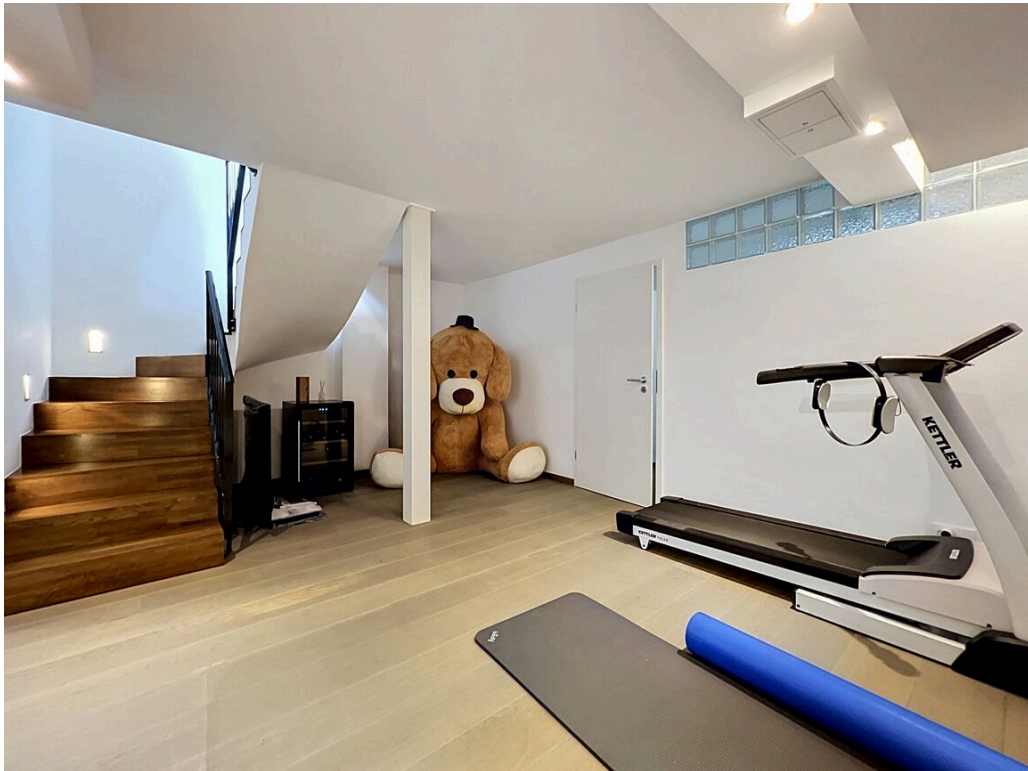
PROPERTIES



millenium

PROPERTIES







millenium

PROPERTIES

VUE EXTÉRIEURE

