



MAGNIFIQUE VILLA À DEUX PAS DU LAC

Zone | 1290 Versoix | Référence : LM / LR - 2286

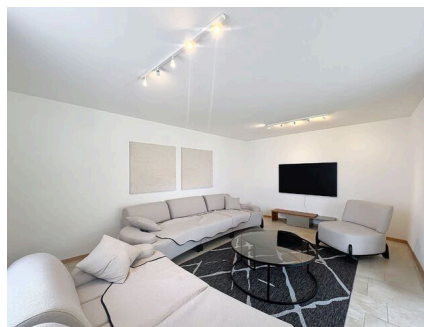
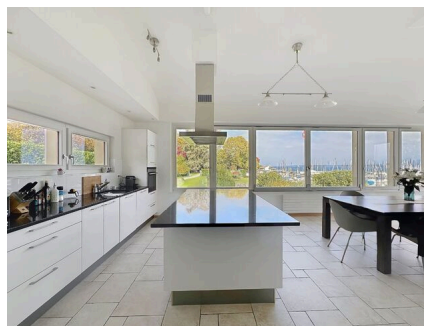
CHF 13'000.-/mois

TABLE DES MATIÈRES

Page de description	3
Caractéristiques détaillées et commodités	5
Grandes images	6

MAGNIFIQUE VILLA À DEUX PAS DU LAC

CH-1290 Versoix | Zone | **CHF 13'000.-/mois**



Agence : Millenium Properties
Réf : LM / LR 2286

En plein cœur de la commune de Versoix et à proximité du Collège du Léman, magnifique maison mitoyenne bénéficiant de beaux volumes et d'un environnement résidentiel ; idéale pour les familles.

Cette propriété est située à deux pas du lac et bénéficie d'un magnifique emplacement.

Le bien est composé comme suit :

Rez de chaussée :

- Un hall d'entrée avec débarras,
- Une pièce de vie lumineuse grâce à ses nombreuses baies vitrées à la vue imprenable sur le port et le Lac,
- Une cuisine ouverte entièrement équipée,
- Un salon,
- Une chambre / bureau,
- Un WC visiteurs,

Etage :

- Trois chambres spacieuses, dont une avec petit balcon à la vue sur le lac et le port,
- Une chambre en master avec sa propre salle de bains,
- Une salle de douche,

CARACTÉRISTIQUES

Référence: **LM / LR - 2286**

Type: **Maison**

Disponibilité: **Immédiatement**

Pièces: **7**

Chambres: **5**

Sanitaires: **2**

Surface habitable: **230 m²**

Type de chauffage: **Mazout**

Installation chauffage: **Radiateur**

millenium

PROPERTIES

- Un espace buanderie,
- Un WC visiteurs.

Loyer : CHF 13'000

Contact :

Lucie Rubin
+41 79 179 92 41
lucie@milleniumproperties.ch

MILLENIUM PROPERTIES
Boulevard du théâtre 5, 1204 Genève
<https://www.milleniumproperties.ch>
+41 22 342 44 12

CONTACT VISITE

Madame Lucie Rubin
E-mail : lucie@milleniumproperties.ch
Mobile : +41 79 179 92 41

CARACTÉRISTIQUES

CH-1290 Versoix | Zone | **CHF 13'000.-/mois**

CARACTÉRISTIQUES

Disponibilité	Immédiatement	Type de chauffage	Mazout
Type	Maison	Installation chauffage	Radiateur
Référence	LM / LR - 2286	Etat du bien	Très bon
Pièces	7	Surface habitable	230 m²
Chambres	5	Place de parc extérieure	2
Sanitaires	2		

COMMODITÉS

ENVIRONNEMENT

- Quartier de villas
- Parc
- Lac
- Plage
- Port
- Port de plaisance
- Quartier résidentiel
- Commerces
- Gare
- Arrêt de bus
- Enfants bienvenus
- Aire de jeux
- Crèche/garderie
- Ecole maternelle
- Ecole primaire
- Ecole secondaire
- Ecoles internationales

EXTÉRIEUR

- Silencieux/tranquille
- Clôture
- Cabanon
- Parking
- Place(s) de parc visiteur(s)

EXPOSITION

- Est

ENSOLEILLEMENT

- Favorable

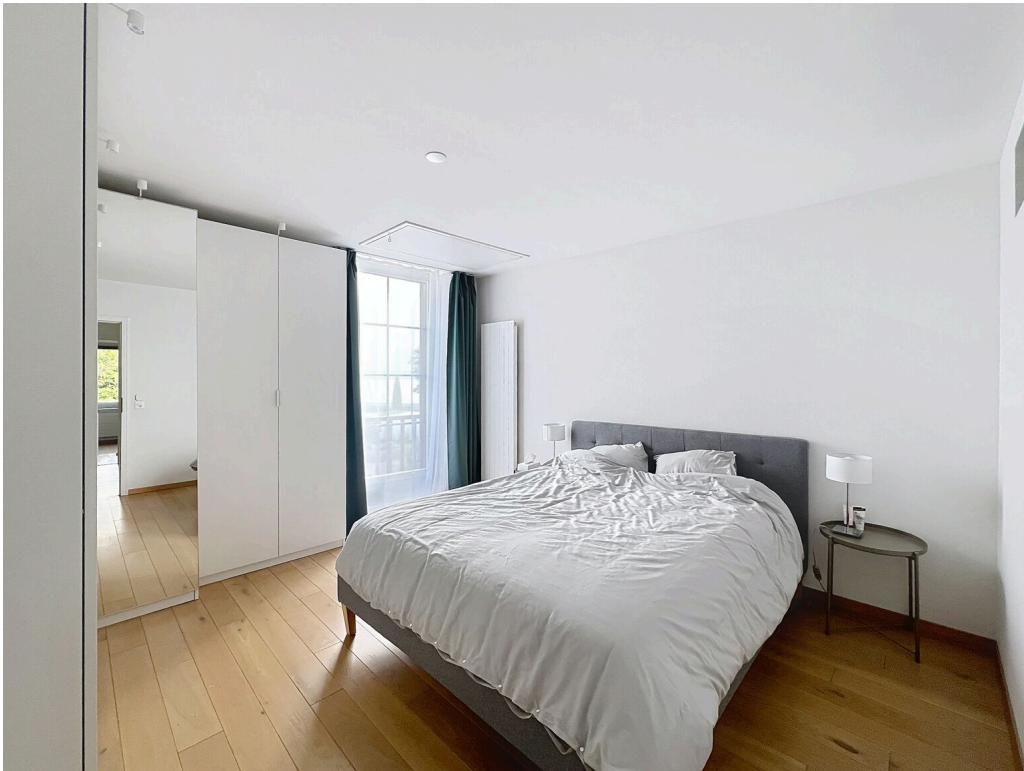
VUE

- Belle vue
- Dégagée
- Imprenable
- Lac

PHOTO(S)











millenium

PROPERTIES

