



## **MAISON MODERNE 5P AU GRAND SACONNEX**

zone | 1218 Le Grand-Saconnex | Référence : LM/SCH 2485/1

**CHF 5'500.-/mois**

## TABLE DES MATIÈRES

Page de description	3
Caractéristiques détaillées et commodités	5
Grandes images	6

## MAISON MODERNE 5P AU GRAND SACONNEX

CH-1218 Le Grand-Saconnex | zone | CHF 5'500.-/mois



Agence : Millenium Properties  
Réf: LM/SCH 2485

Située dans un environnement boisé, cette très belle villa mitoyenne d'une superficie habitable de 165 m<sup>2</sup> est composé comme suit :

Rez de chaussée :

- Un hall d'entrée avec armoire.
- Un WC visiteur.
- Une cuisine moderne entièrement équipée ouverte sur le salon.
- Un salon avec cheminée/salle à manger ouvert sur le jardin.

Etage :

- 2 chambres (possibilité de faire une 3eme chambre)
- Une salle de bain avec baignoire et WC.
- Un WC séparé.

Combles :

- Une très belle grande pièce pouvant faire office de chambre, bureau...

Sous-sol :

- Une grande pièce (25m<sup>2</sup>) pouvant faire office chambre de bureau, salle de jeux, de sport...
- Une salle de douche avec WC.
- Une buanderie.
- Un économat.

### CARACTÉRISTIQUES

Référence: **LM/SCH 2485/1**

Type: **Maison**

Disponibilité: **01.07.2026**

Pièces: **6.5**

Chambres: **4**

Sanitaires: **2**

Surface habitable: **150 m<sup>2</sup>**

Surface utile: **165 m<sup>2</sup>**

Surface terrain: **250 m<sup>2</sup>**

# millenium

PROPERTIES

Une place de parking extérieures et un box viennent compléter ce bien.

Par ailleurs, la maison offre un magnifique jardin arboré (400 m<sup>2</sup>).

Cette maison est idéalement située à 3 minutes de la Place des Nations Unis, école, commerce...

Loyer : **CHF 5'500** / mois

Contact .

Service Location  
+41 78 335 55 00  
sch@milleniumproperties.ch

MILLENIUM PROPERTIES  
Boulevard du théâtre 5, 1204 Genève  
<https://www.milleniumproperties.ch>  
+41 22 342 44 12

## **CONTACT VISITE**

Monsieur Stéphane Hernandez  
E-mail : sch@milleniumproperties.ch  
Mobile : +41 78 335 55 00

## CARACTÉRISTIQUES

CH-1218 Le Grand-Saconnex | zone | **CHF 5'500.-/mois**

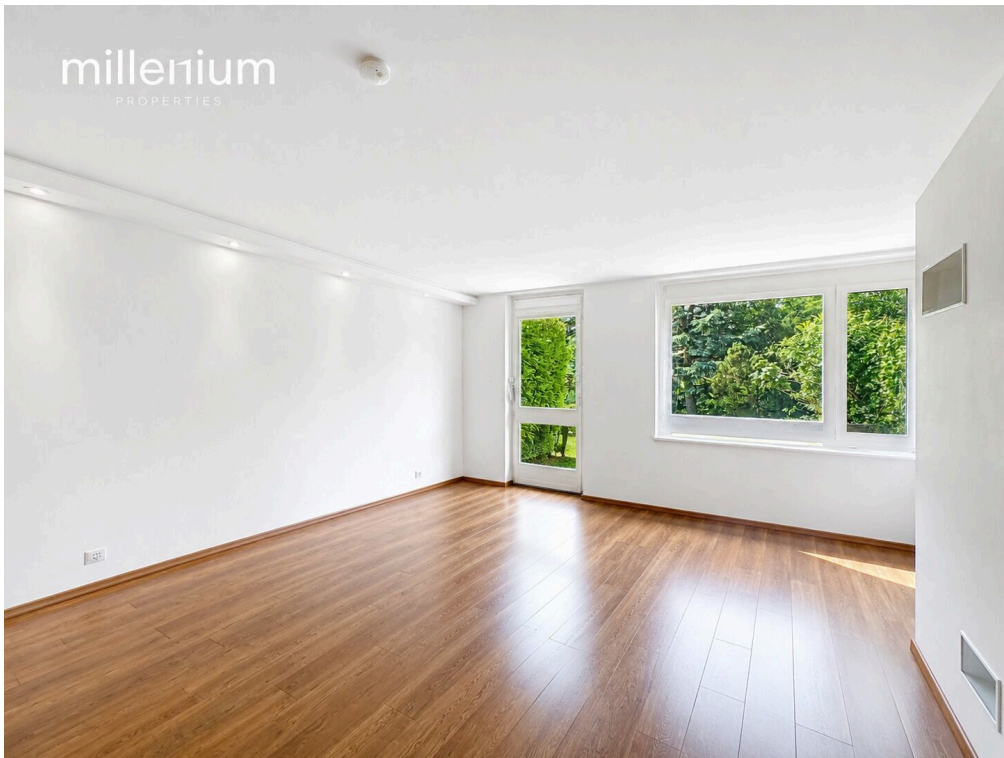
### CARACTÉRISTIQUES

Disponibilité	<b>01.07.2026</b>	Etat du bien	<b>Bon</b>
Type	<b>Maison</b>	Standing	<b>Standard</b>
Référence	<b>LM/SCH 2485/1</b>	Surface habitable	<b>150 m<sup>2</sup></b>
Pièces	<b>6.5</b>	Surface terrain	<b>250 m<sup>2</sup></b>
Chambres	<b>4</b>	Surface utile	<b>165 m<sup>2</sup></b>
Sanitaires	<b>2</b>	Place de parc intérieure	<b>1</b>
Nombre de WC	<b>3</b>	Place de parc extérieure	<b>1</b>

# millenium

PROPERTIES

**PHOTO(S)**



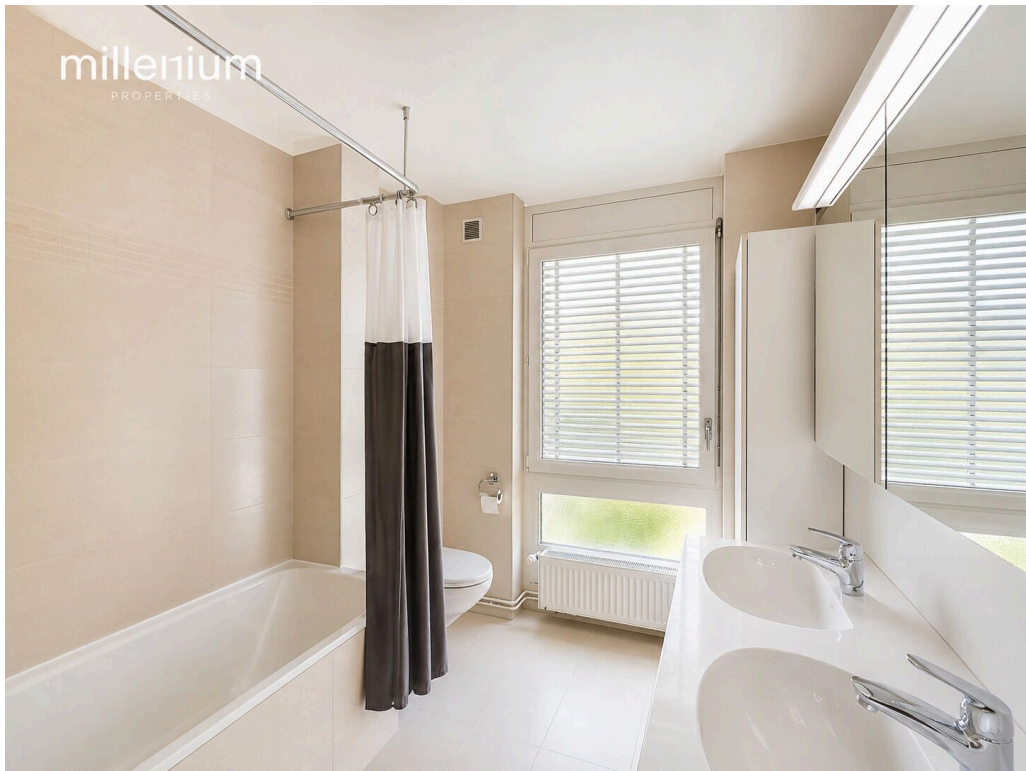
# millenium

PROPERTIES



# millenium

PROPERTIES



# millenium

PROPERTIES

