



BELLE VILLA CONTIGUË À BELLEVUE

zone | 1293 Bellevue | Référence : KM/SCH 2504

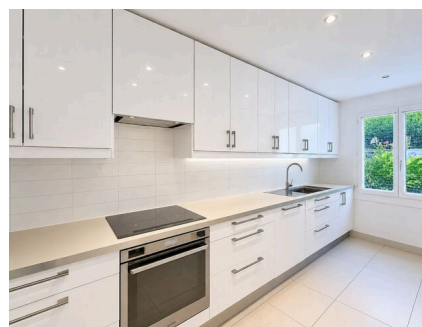
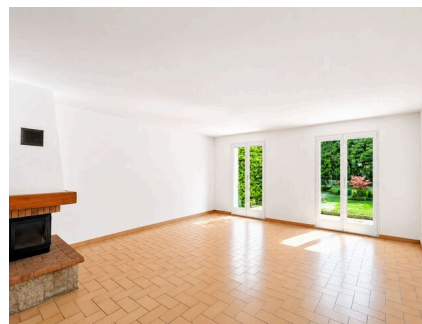
CHF 5'500.-/mois

TABLE DES MATIÈRES

Page de description	3
Caractéristiques détaillées et commodités	5
Grandes images	6

BELLE VILLA CONTIGUË À BELLEVUE

CH-1293 Bellevue | zone | **CHF 5'500.-/mois**



Agence : Millenium Properties
Réf : KM/SCH 2504

Nichée dans un environnement verdoyant et orientée plein sud, cette élégante villa contiguë séduit par son cadre de vie paisible et privilégié, offrant une intimité rare tout en bénéficiant d'une proximité immédiate avec toutes les commodités essentielles.

Répartie sur plusieurs niveaux, la propriété propose des espaces lumineux et parfaitement agencés.

Dès l'entrée, un hall accueillant mène à un WC visiteurs ainsi qu'à une superbe cuisine moderne, entièrement équipée et rénovée en 2020, agrémentée d'un pratique pass-plats.

Le spacieux séjour, baigné de lumière naturelle, dispose d'une cheminée et d'un agréable espace salle à manger avec un accès direct à la terrasse et au jardin, invitant à profiter pleinement des extérieurs.

L'étage accueille un dégagement distribuant trois chambres, dont une belle suite parentale avec salle de douche attenante, ainsi que deux chambres idéales pour des enfants. Une salle de bains complète ce niveau.

Les combles abritent une vaste chambre offrant de nombreuses possibilités d'aménagement : espace bureau, salle de jeux, atelier ou chambre

CARACTÉRISTIQUES

Référence: **KM/SCH 2504**

Type: **Villa contiguë**

Disponibilité: **Immédiatement**

Pièces: **6**

Chambres: **4**

Sanitaires: **2**

Surface habitable: **160 m²**

Surface terrain: **171 m²**

Année de construction: **1986**

Dernières rénovations: **2018**

Type de chauffage: **Gaz**

Installation chauffage: **Sol**

millenium

PROPERTIES

supplémentaire selon vos envies.

Au sous-sol, une pièce polyvalente, une buanderie ainsi qu'une cave viennent compléter les prestations de cette villa.

À l'extérieur, la propriété bénéficie d'une place de parking devant la villa ainsi que d'une seconde place à disposition.

Située au cœur d'un parc soigneusement arborisé, cette villa offre un cadre de vie harmonieux, entre nature, confort et sérénité.

Une opportunité idéale pour les familles à la recherche d'un lieu de vie élégant, chaleureux et parfaitement situé.

Loyer : **CHF 5'500. –** + Charges : **CHF 300. –**

Service Location
+41 78 335 55 00
sch@milleniumproperties.ch

MILLENIUM PROPERTIES SA
Boulevard du théâtre 5, 1204 Genève
<https://www.milleniumproperties.ch>
+41 22 342 44 12

CONTACT VISITE

Monsieur Stéphane Hernandez
E-mail : sch@milleniumproperties.ch
Mobile : +41 78 335 55 00

CARACTÉRISTIQUES

CH-1293 Bellevue | zone | **CHF 5'500.-/mois**

CARACTÉRISTIQUES

Disponibilité	Immédiatement	Dernières rénovations	2018
Type	Villa contiguë	Type de chauffage	Gaz
Référence	KM/SCH 2504	Installation chauffage	Sol
Pièces	6	Etat du bien	Bon
Chambres	4	Standing	Standard
Sanitaires	2	Surface habitable	160 m²
Nombre de WC	3	Surface terrain	171 m²
Année de construction	1986	Place de parc extérieure	2

PHOTO(S)





millenium

PROPERTIES





millenium

PROPERTIES

