



EXCEPTIONNEL APPARTEMENT AVEC VUE PANORAMIQUE AU COEUR DE MONTPELLIER

zone | 34000 Montpellier | Référence : SH 2449

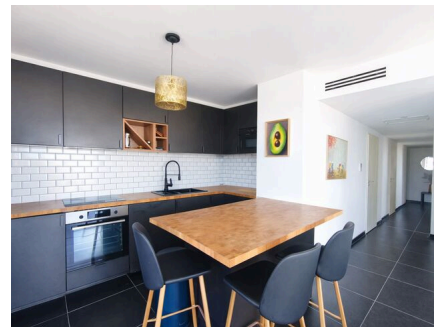
CHF 522'700.-

TABLE DES MATIÈRES

Page de description	3
Caractéristiques détaillées et commodités	5
Grandes images	6

EXCEPTIONNEL APPARTEMENT AVEC VUE PANORAMIQUE AU COEUR DE MONTPELLIER

FR-34000 Montpellier | zone | CHF 522'700.-



Agence : Millenium Properties
Réf : SH 2449

Au cœur de Montpellier, à seulement quelques pas de la gare Saint-Roch et de la place de la Comédie, découvrez ce superbe appartement 4 pièces situé dans une résidence de standing récente de 2021.

Perché au 10^e étage, ce bien de 90 m² séduit immédiatement par sa luminosité exceptionnelle et sa vue panoramique imprenable sur la ville, ses monuments emblématiques, et jusqu'au Pic Saint-Loup, sans aucun vis-à-vis.

Dès l'entrée, les volumes généreux et l'agencement soigné offrent une atmosphère élégante et chaleureuse.

La pièce de vie, composée d'un séjour lumineux et d'une cuisine ouverte entièrement équipée, crée un espace convivial idéal pour recevoir.

L'espace nuit, parfaitement pensé pour le confort, comprend trois chambres, une salle de bains, une salle d'eau ainsi que deux WC, alliant fonctionnalité et raffinement.

Véritable atout de ce bien : une magnifique terrasse de 64 m² entoure l'appartement et est accessible depuis toutes les pièces. Cet espace extérieur rare, agrémenté d'un jacuzzi installé sur dalle renforcée, constitue un lieu de détente privilégié avec une vue spectaculaire sur Montpellier.

CARACTÉRISTIQUES

Référence: **SH 2449**

Type: **Attique**

Disponibilité: **A convenir**

Pièces: **4**

Chambres: **3**

Sanitaires: **2**

Situé au: **10^{ème} étage**

Surface habitable: **90 m²**

Année de construction: **2021**

CONTACT VISITE

Monsieur Serge Hernandez
E-mail : serge@milleniumproperties.ch
Tél. : 022 342 44 12
Mobile : 079 286 51 74

CARACTÉRISTIQUES

FR-34000 Montpellier | zone | **CHF 522'700.-**

CARACTÉRISTIQUES

Disponibilité	A convenir	Sanitaires	2
Type	Attique	Nombre de WC	2
Référence	SH 2449	Situé au	10ème étage
Pièces	4	Année de construction	2021
Chambres	3	Surface habitable	90 m²

COMMODITÉS

ENVIRONNEMENT

- Centre-ville
- Commerces
- Rue commerçante
- Banque
- Poste
- Restaurant(s)
- Pharmacie
- Gare
- Gare routière
- Arrêt de bus
- Enfants bienvenus

EXTÉRIEUR

- Terrasse(s)
- Terrasse sur le toit
- Jacuzzi

INTÉRIEUR

- Ascenseur
- Box
- Cuisine ouverte
- WC séparés
- Lumineux

EQUIPEMENT

- Cuisine agencée
- Douche
- Baignoire

ENSOLEILLEMENT

- Favorable

VUE

- Belle vue
- Panoramique

millenium

PROPERTIES

PHOTO(S)



millenium

PROPERTIES

