



MAISON MITOYENNE AU CŒUR DE BEAUMONT (À 20 MIN DE GENÈVE)

plan | 74160 Beaumont | Référence : SCH 2428

CHF 527'100.-

TABLE DES MATIÈRES

Page de description	3
Caractéristiques détaillées et commodités	5
Grandes images	6

MAISON MITOYENNE AU CŒUR DE BEAUMONT (À 20 MIN DE GENÈVE)

FR-74160 Beaumont | plan | **CHF 527'100.-**



Agence : Millenium Properties
Réf : SCH 2428

Idéalement située au cœur du charmant village de Beaumont (74160), cette maison profite d'un environnement calme, sans nuisance ni vis-à-vis.

À distance immédiate, vous trouverez toutes les commodités du village : commerces, écoles, services et transports.
Le village de Beaumont bénéficie également d'une localisation privilégiée, à seulement quelques minutes de Genève.

Cette maison mitoyenne offre de beaux espaces de vie pour une superficie de 98 m² (Loi Carrez). Elle se compose comme suit :

Rez-de-chaussée

- Hall d'entrée avec rangements
- Grand séjour très lumineux, doté de larges baies vitrées donnant sur une terrasse et un beau jardin arboré
- Une chambre
- Une salle de douche avec WC
- Un cellier avec ballon d'eau chaude
- Une buanderie avec de nombreux rangements

Étage

CARACTÉRISTIQUES

Référence: **SCH 2428**

Type: **Maison mitoyenne**

Disponibilité: **Immédiatement**

Pièces: **4**

Chambres: **3**

Sanitaires: **2**

Surface habitable: **98 m²**

Surface terrain: **206 m²**

Année de construction: **1989**

Places de parc: **Oui, obligatoire**

Types de chauffage: **Electrique, Bois**

Eau chaude sanitaire: **Electrique**

Installations chauffage: **Sol, Cheminée**

- Deux chambres avec armoires encastrées
- Une salle de bains

Extérieurs

- Terrasse de 15 m²
- Jardin entièrement clôturé
- Trois places de parking extérieures
- Un box avec ouverture électronique, accessible de l'intérieur et équipé d'une mezzanine

Équipements

- Cheminée à insert
- Store électrique couvrant toute la terrasse
- Trois Velux électriques avec détecteurs de pluie
- Accès à la résidence sécurisé par une barrière avec bip pour les parkings

Idéalement située, la maison se trouve à proximité immédiate des commodités accessibles à pied (écoles, commerces, transports...).

À visiter sans tarder !

Prix de vente : 569 800 € (honoraires d'agence inclus)

MILLENIUM PROPERTIES SA
+41 22 342 44 12
Boulevard du théâtre 5, 1204 Genève
<https://www.millenniumproperties.ch>

CONTACT VISITE

Madame Mathilde Cassard
E-mail : mathilde@millenniumproperties.ch
Mobile : +41 79 262 70 61

CARACTÉRISTIQUES

FR-74160 Beaumont | plan | **CHF 527'100.-**

CARACTÉRISTIQUES

Disponibilité	Immédiatement	Eau chaude sanitaire	Electrique
Type	Maison mitoyenne	Etat du bien	Très bon
Référence	SCH 2428	Standing	Standard
Pièces	4	Surface habitable	98 m²
Chambres	3	Surface terrain	206 m²
Sanitaires	2	Surface terrasse	15 m²
Nombre de WC	2	Charges PPE	CHF 52.73/mois
Année de construction	1989	Places de parc	Oui, obligatoire
Types de chauffage	Electrique, Bois	Place de parc intérieure	1
Installations chauffage	Sol, Cheminée	Place de parc extérieure	3

COMMODITÉS

ENVIRONNEMENT

- Village
- Commerces
- Banque
- Poste
- Restaurant(s)
- Pharmacie
- Arrêt de bus
- Aire de jeux
- Crèche/garderie
- Ecole maternelle
- Ecole primaire
- Médecin

EXTÉRIEUR

- Terrasse(s)
- Jardin
- Réduit
- Parking
- Box

INTÉRIEUR

- Accès pour handicapés
- Box
- Cuisine ouverte
- Non meublé
- Cheminée
- Double vitrage

EQUIPEMENT

- Cuisine équipée
- Cuisine agencée

millenium

PROPERTIES

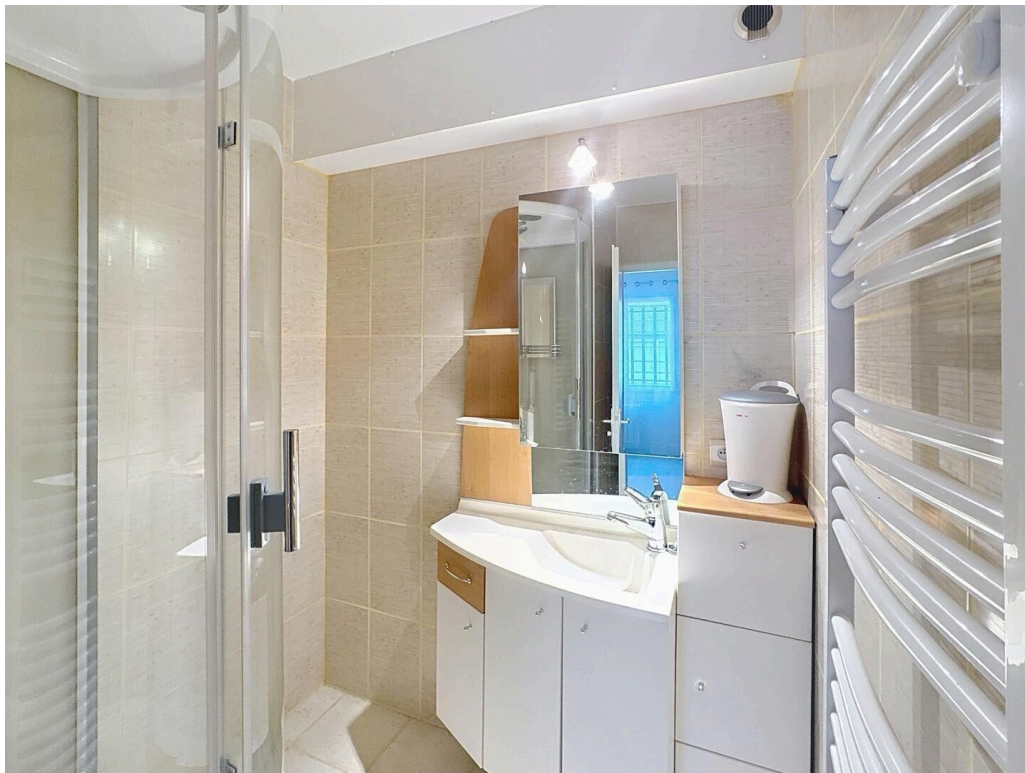
PHOTO(S)





millenium

PROPERTIES





millenium

PROPERTIES

