



## **SUPERBE VILLA D'ARCHITECTE SUR LES COTEAUX DE THYEZ**

zone | 74300 Thyez | Référence : MP/LR 2399

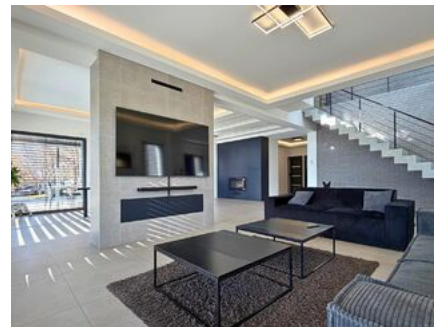
**CHF 916'300.-**

## TABLE DES MATIÈRES

Page de description	3
Caractéristiques détaillées et commodités	5
Grandes images	6

## SUPERBE VILLA D'ARCHITECTE SUR LES COTEAUX DE THYEZ

FR-74300 Thyez | zone | **CHF 916'300.-**



Agence : Millenium Properties  
Réf : LR 2399

En France, sur les coteaux très prisés de Thyez, à 10 min de l'autoroute et à 40 min de Genève, venez découvrir cette magnifique villa d'architecte construite en 2023, alliant design contemporain, volumes généreux et prestations haut de gamme.

Implantée sur un vaste terrain d'environ 2 100 m<sup>2</sup>, la propriété bénéficie d'une vue panoramique à couper le souffle sur les majestueux sommets environnants et sur la vallée.

Idéalement située, cette villa conjugue calme absolu et proximité des commodités locales. À seulement quelques minutes des stations de ski et des sentiers de randonnée, elle constitue une résidence principale ou secondaire idéale pour les amoureux de la montagne, en quête de confort et de tranquillité.

Cette villa de 232 m<sup>2</sup> habitables est composée comme suit :

Au rez de chaussée :

- Une magnifique pièce de vie, baignée de lumière naturelle,
- Une cuisine ouverte entièrement équipée,
- Un vaste salon et salle à manger orientés vers l'extérieur, créant une parfaite continuité entre intérieur et jardin,
- Une suite parentale avec salle de bains et accès direct au jardin,

### CARACTÉRISTIQUES

Référence: **MP/LR 2399**

Type: **Maison**

Disponibilité: **Immédiatement**

Pièces: **5**

Chambres: **4**

Sanitaires: **4**

Surface habitable: **232 m<sup>2</sup>**

Surface terrain: **2'100 m<sup>2</sup>**

Année de construction: **2023**

# millenium

PROPERTIES

- Une buanderie fonctionnelle ainsi qu'une cave à vin complètent ce niveau.

À l'étage :

- Une passerelle en verre suspendue mène à un bureau lumineux avec vue dégagée,
- 3 suites indépendantes, chacune disposant de sa salle de bains, toilettes et terrasse privative.

Côté équipements, la maison bénéficie d'un chauffage au sol sur l'ensemble de la surface, alimenté par une pompe à chaleur performante, ainsi que d'une cheminée apportant une atmosphère chaleureuse.

Un double garage carrelé, chauffé et sécurisé, visible depuis l'intérieur de la maison et accessible directement depuis celle-ci, vient parfaire les prestations.

L'ensemble est implanté sur un terrain de 2 100 m<sup>2</sup>, déjà structuré, comprenant une piscine creusée (structure béton) et une vaste terrasse.

Les aménagements extérieurs restent à finaliser, offrant la possibilité de créer un jardin et des espaces paysagers entièrement personnalisés : pool house, abri technique, espaces de détente, selon vos envies.

Un bien d'exception à personnaliser et à découvrir sans tarder !

Prix : 990'000 € honoraires d'agence inclus

Contact :

Lucie Rubin  
+41 79 179 92 41  
lucie@milleniumproperties.ch

MILLENIUM PROPERTIES  
Boulevard du théâtre 5, 1204 Genève  
<https://www.milleniumproperties.ch>  
+41 22 342 44 12

## CONTACT VISITE

Madame Lucie Rubin  
E-mail : lucie@milleniumproperties.ch  
Mobile : +41 79 179 92 41

## CARACTÉRISTIQUES

FR-74300 Thyez | zone | **CHF 916'300.-**

### CARACTÉRISTIQUES

Disponibilité	<b>Immédiatement</b>	Emission des gaz à effet de serre	<b>1 KgeqCO2/m2/an</b>
Type	<b>Maison</b>	Etat du bien	<b>Très bon</b>
Référence	<b>MP/LR 2399</b>	Standing	<b>Luxueux</b>
Pièces	<b>5</b>	Surface habitable	<b>232 m<sup>2</sup></b>
Chambres	<b>4</b>	Surface terrain	<b>2'100 m<sup>2</sup></b>
Sanitaires	<b>4</b>	Place de parc intérieure	<b>2</b>
Année de construction	<b>2023</b>	Place de parc extérieure	<b>2</b>
Consommation	<b>47 kWhEP/m2/an</b>		

### COMMODITÉS

#### ENVIRONNEMENT

- Verdoyant
- Montagnes

#### EXTÉRIEUR

- Balcon(s)
- Silencieux/tranquille
- Parking
- Terrasse(s)
- Verdure
- Garage
- Jardin

#### INTÉRIEUR

- Cheminée

#### ENSOLEILLEMENT

- Optimal

#### VUE

- Belle vue
- Imprenable
- Sans vis-à-vis
- Dégagée
- Vue sur la vallée

#### STYLE

- Moderne

# millenium

PROPERTIES

**PHOTO(S)**



# millenium

PROPERTIES



# millenium

PROPERTIES



# millenium

PROPERTIES



# millenium

PROPERTIES



# millenium

PROPERTIES



# millenium

PROPERTIES



# millenium

PROPERTIES



# millenium

PROPERTIES



# millenium

PROPERTIES



# millenium

PROPERTIES



# millenium

PROPERTIES



# millenium

PROPERTIES



# millenium

PROPERTIES

